

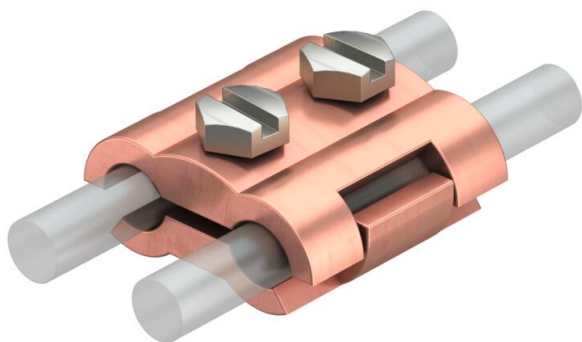
Ficha Técnica

Conector paralelo Rd 6-10 mm, M6 x 20

Referencia: 5315654



- Con 2 tornillos de cabeza hexagonal M6 x 20 de acero inoxidable (V2A)



CuZn Latón
37

Cu cobreado

Datos maestros

Referencia	5315654
Denominación 1	Conector paralelo
Fabricante	OBO
Dimensión	8/8mm
Material	Latón
Superficie	Bañado en cobre
Norma superficies	
Unidad VK más pequeña	50
Cantidad	Pieza
Peso	15,82 kg
Unidad de peso	kg/100 u
Huella de CO (GWP) Cradle-to-Gate	0,2837 kg COe / 1 Unidad

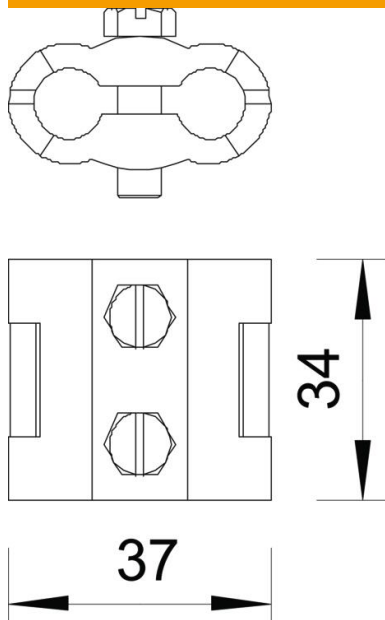
Ficha Técnica

Conector paralelo Rd 6-10 mm, M6 x 20

Referencia: 5315654



Dimensiones



Datos técnicos

Tipo de tornillo de fijación	Tomillo de cabeza hexagonal
Tipo de conector	Conector paralelo
Conducción de corriente de rayo	N/50 kA
Apropiado para conexión	Conductor redondo Rd 6-10 / Rd 6-10
Ancho	Rd 6-10 mm
Diámetro de conductor redondo conductor 1 máx.	10 mm
Diámetro de conductor redondo conductor 1 mín.	6 mm
Diámetro de conductor redondo conductor 2 máx.	10 mm
Diámetro de conductor redondo conductor 2 mín.	6 mm
Placa intermedia	no