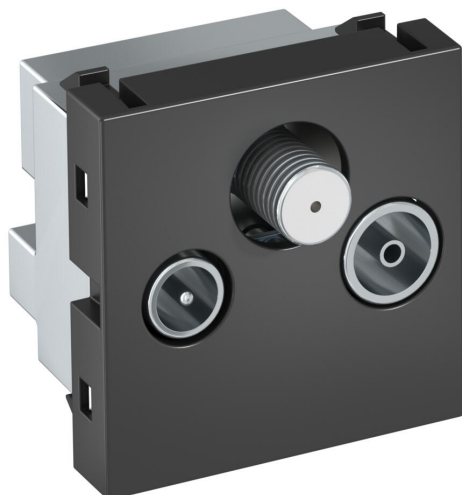


Ficha Técnica

Toma de antena, módulo 1, TV/radio/SAT, caja de derivación, negro grisáceo

Referencia: 6105284



Caja de derivación para instalaciones de antenas, banda ancha y satélites con conexión para TV, radio y SAT.

Frecuencia: 5-2150 MHz
Atenuación de desacoplamiento:
5-862 MHz - 1 dB
950-2150 MHz - 2 dB
Atenuación del canal de retorno: 14 dB
Clase de protección CEM A

PC Policarbonato

Datos maestros

Referencia	6105284
Tipo	ANT-3SD SWGR1
Denominación 1	Toma de antena
Denominación 2	sencilla, Radio - TV- SAT
Fabricante	OBO
Dimensión	45x45mm
Color	negro grisáceo; RAL 7021
Material	Policarbonato
Unidad VK más pequeña	1
Cantidad	Pieza
Peso	11,596 kg
Unidad de peso	kg/100 u
Huella de CO (GWP) Cradle-to-Gate	0,3035 kg COe / 1 Unidad

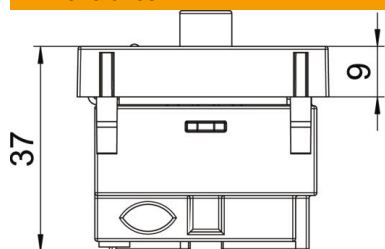
Ficha Técnica

Toma de antena, módulo 1, TV/radio/SAT, caja de derivación, negro grisáceo

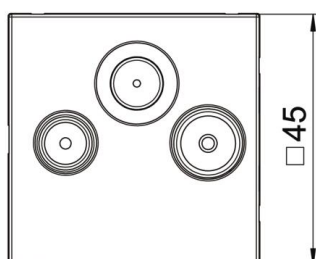
Referencia: 6105284



Dimensiones



Tamaño 45 x 45



Datos técnicos

Versión Caja de derivación