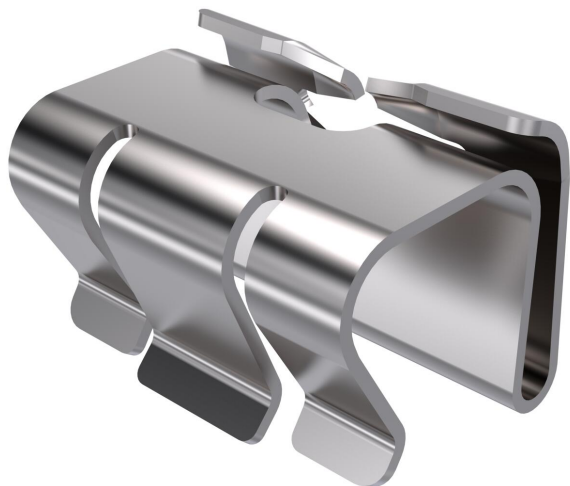


# Ficha Técnica

## Grapa para tapa A2

Referencia: 6052810



Grapa para la fijación de la tapa en bandejas portacables de chapa y bandejas de escalera.  
Deben montarse como mínimo 6 grapas para cada 3 m de tapa.



<b>A2</b>	Acero inoxidable 1.4310
<b>2B</b>	Pulido, con tratamiento posterior

### Datos maestros

Referencia	6052810
Tipo	DK DRLU A2
Denominación 1	Grapa para tapa
Denominación 2	para tapa ciega
Fabricante	OBO
Dimensión	19x25x19
Material	Acero inoxidable 1.4310
Superficie	Pulido, con tratamiento posterior
Norma superficies	
Unidad VK más pequeña	30
Cantidad	Pieza
Peso	0,842 kg
Unidad de peso	kg/100 u

### Dimensiones

Longitud	25 mm
Ancho	18 mm
Altura	18 mm
Medida B	18 mm

# Ficha Técnica

Grapa para tapa A2

Referencia: 6052810



## Datos técnicos

Apropiado para bandeja de rejilla	no
Apropiado para bandeja de escalera	sí
Apropiado para bandeja portacables	sí
Acero inoxidable, barnizado	no