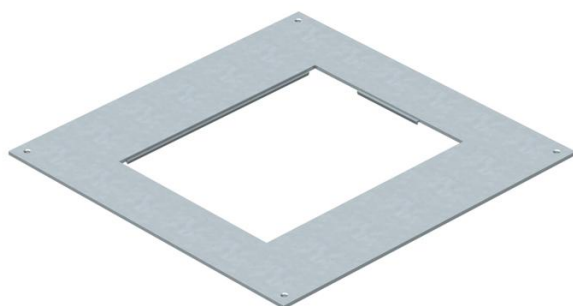


Ficha Técnica

Tapa de montaje 350 tamaño nominal 6

Referencia: 7400509



Tapa adaptadora para cajas de derivación y registro bajo suelo del tipo UZD350-3/4 para montar una unidad de instalación de tamaño nominal R6. Abertura de montaje a 3 mm de profundidad para poder cerrarla posteriormente con una tapa ciega.



St Acero

FS galvanizado en banda

Datos maestros

Referencia	7400509
Tipo	DUG 350-3 6
Denominación 1	Tapa de montaje
Denominación 2	350-2/3 para GES6
Fabricante	OBO
Dimensión	383x383x4
Material	Acero
Superficie	Galvanizado en banda
Norma superficies	DIN EN 10346
Unidad VK más pequeña	1
Cantidad	Pieza
Peso	290 kg
Unidad de peso	kg/100 u

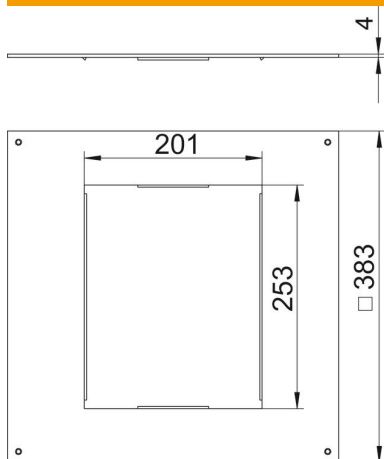
Ficha Técnica

Tapa de montaje 350 tamaño nominal 6

Referencia: 7400509



Dimensiones



Longitud	383 mm
Ancho	383 mm
Medida a	201 mm
Medida A	383 mm
Medida b	253 mm

Datos técnicos

Tapa abertura de montaje	no
Cuidados del suelo	seco
Posibilidad de instalar una junta	no
Orificio para la instalación de caja sobre el pavimento	no
Adecuado para canalización cerrada a ras de pavimento	no
Adecuado para canalización bajo pavimento	sí
Ancho de canal máx.	350 mm
Ancho de canal mín.	190 mm
Grosor del material	4 mm
Abertura de montaje	Rectangular
Tamaño nominal	350 mm
Tamaño nominal para unidades portamecanismos	6
Modelo para carga pesada	no