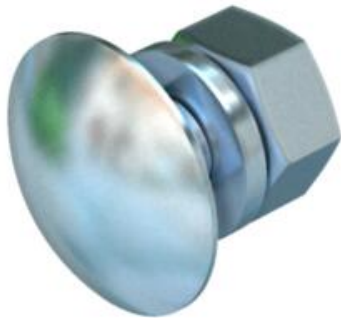


Ficha Técnica

Tomillo de cabeza rebajada con arandela y tuerca F

Referencia: 6406254



Tomillo de cabeza alomada con cuello cuadrangular, incluido tuerca hexagonal y arandela.

El tornillo de cabeza alomada se puede utilizar junto con artículos galvanizados por inmersión en caliente y por doble inmersión.



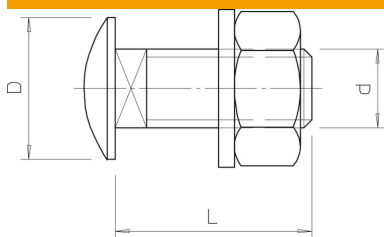
St Acero

F galvanizado en caliente

Datos maestros

Referencia	6406254
Tipo	FRS 12x25 F
Denominación 1	Tomillo de cabeza alomada
Denominación 2	con tuerca y arandela
Fabricante	OBO
Dimensión	M12x25
Material	Acero
Superficie	Galvanizado en caliente
Norma superficies	DIN 267, Teil 10
Unidad VK más pequeña	50
Cantidad	Pieza
Peso	6,518 kg
Unidad de peso	kg/100 u

Dimensiones



Longitud	25 mm
Medida D	30 mm
Medida d	12 mm
Medida L	25 mm

Datos técnicos

Clase de resistencia	5.6
Rosca métrica	12

Ficha Técnica

Tomillo de cabeza rebajada con arandela y tuerca F

Referencia: 6406254



Datos técnicos

Con tuerca	sí
Ancho de llave	19