

# Ficha Técnica

## Suspensión central bandeja rejilla FS

Referencia: 6015239



Suspensión central de dos piezas para bandejas de rejilla.  
Se debe procurar instalar los cables de forma homogénea. El ancho máximo recomendado de las bandejas de rejilla es de 200 mm.



- St** Acero
- FS** galvanizado en banda

### Datos maestros

Referencia	6015239
Denominación 1	Suspensión central
Denominación 2	para varilla roscada M8
Fabricante	OBO
Dimensión	60x40
Material	Acero
Superficie	Galvanizado en banda
Norma superficies	DIN EN 10346
Unidad VK más pequeña	25
Cantidad	Pieza
Peso	7,27 kg
Unidad de peso	kg/100 u

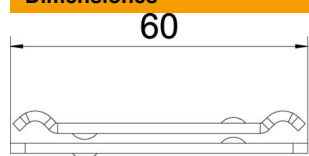
# Ficha Técnica

## Suspensión central bandeja rejilla FS

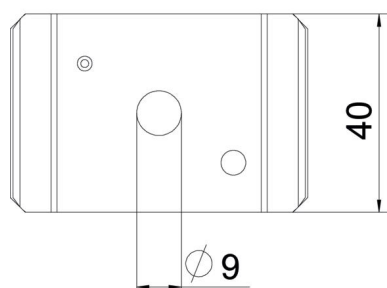
Referencia: 6015239



### Dimensiones



Longitud	65 mm
Ancho	40 mm
Altura	10,1 mm



### Datos técnicos

Versión	Suspendido
Mantenimiento de función	no
Diámetro del agujero	9 mm
Ajustable	no