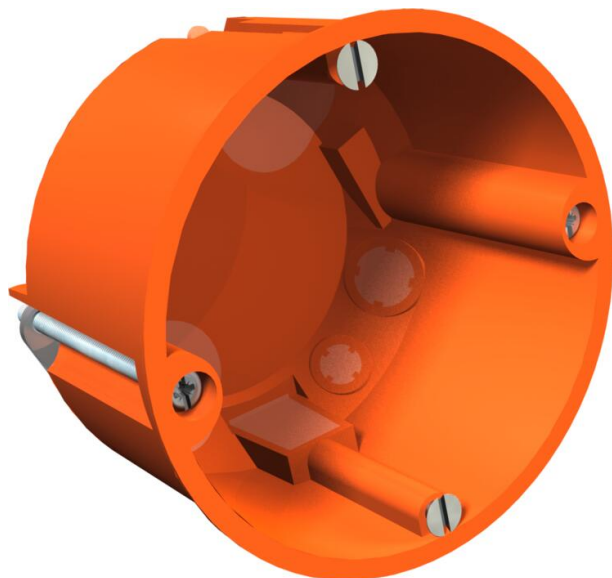


Ficha Técnica

Caja portamecanismos para paredes técnicas (pladur),
estanca al aire

Referencia: 2003611



Caja portamecanismos para paredes huecas, versión estanca a las corrientes de aire gracias a la membrana blanda de las entradas. Dimensiones según DIN 49073-1, para un grosor de placa de entre 7 y 35 mm. Distancia estándar de combinación de 71 mm, posibilidad de cableado mediante conectores de unión con combinaciones entre cajas portamecanismos y cajas de conexión de mecanismos. Las cajas portamecanismos también se pueden utilizar como cajas de conexión según VDE 0606-1 con fijación atornillada doble y tapa atornillada con grado de protección IP40. Incluidos 12 conectores de unión. Norma IEC 60670-1, IEC 60670-22 y DIN 49073-1.



PP Polipropileno

Datos maestros

Referencia	2003611
Denominación 1	Caja para mecanismos
Denominación 2	pared hueca 2K
Fabricante	OBO
Dimensión	Ø68mm, H47mm
Color	Naranja
Material	Polipropileno
Unidad VK más pequeña	25
Cantidad	Pieza
Peso	2,16 kg
Unidad de peso	kg/100 u

Ficha Técnica

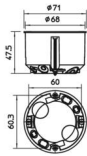
Caja portamecanismos para paredes técnicas (pladur),
estanca al aire

Referencia: 2003611



Dimensiones

Altura	47 mm
--------	-------



Datos técnicos

Número de entradas	8
Número de compartimentos	1
Tipo de entrada_	Membrana de entrada blanda para conductores NYM, cables de datos y tubos de 20 mm de Ø.
Tipo de entrada a la carcasa	Membrana aislante
Versión	Individual
Forma constructiva	Caja portamecanismos
Fijación de los aparatos	Tomillos
Montaje	Sin
Tapa	Sin
Fijación de tapa	No se aplica
Entrada por la parte posterior	sí
Entradas	8
Antiinflamable	la norma VDE 0471/DIN 695 parte 2-1, temperatura de ensayo 850°C
Ejecución	redondo
Diámetro orificio de fresado	68 mm
Mantenimiento de función	Sin
Altura del piso mín.	45 mm
Para diámetro de tubo	20 mm
Apropiado para grosor de placa máx.	35 mm
Apropiado para grosor de placa mín.	7 mm
Distancia entre tornillos mecanismo	60 mm
Libre de halógenos	sí
Máx. Sección de conductor	2,5 mm ²
Con apantallamiento	no
Con lengüeta claveteada	no
Con tornillos	sí
Modo de montaje	Pared hueca

Ficha Técnica

Caja portamecanismos para paredes técnicas (pladur),
estanca al aire

Referencia: 2003611



Datos técnicos

Sección nominal máx.	2,5 mm ²
Sección nominal mín.	1,5 mm ²
Precintable	no
A prueba de impactos	sí
Clase de protección	IP10
Empalmes	Sin
Hermética	sí
Tensión de funcionamiento	400 V