

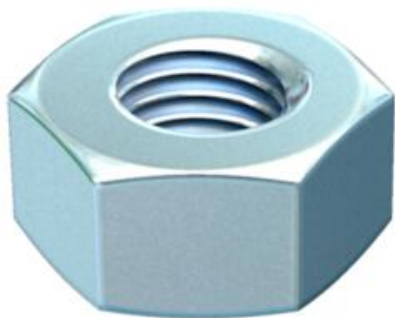
# Ficha Técnica

## Tuerca hexagonal DIN 934 G

Referencia: 3400042



Tuerca hexagonal según DIN 934 con rosca métrica.



CE

St Acero

G electrozincado

### Datos maestros

Referencia	3400042
Tipo	HN M4 G
Denominación 1	Tuerca hexagonal
Fabricante	OBO
Dimensión	M4
Material	Acero
Superficie	electrozincado
Norma superficies	EN ISO 19598 / EN ISO 4042
Unidad VK más pequeña	100
Cantidad	Pieza
Peso	0,081 kg
Unidad de peso	kg/100 u

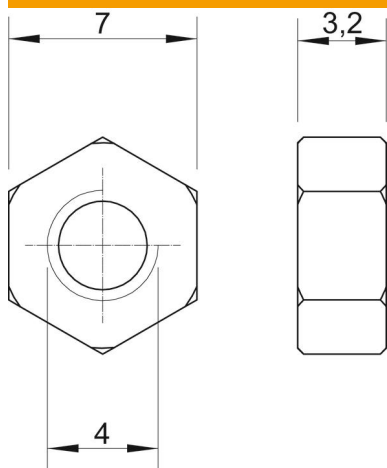
# Ficha Técnica

## Tuerca hexagonal DIN 934 G

Referencia: 3400042



### Dimensiones



Medida d	4 mm
Medida h	3,2 mm

### Datos técnicos

Clase de resistencia	8.8
Rosca	M4
Rosca métrica	4
Tipo de rosca	Métrico
Libre de halógenos	sí
Con brida	no
Ancho de llave	7
Autofijador	no
Rosca izquierda	no
Versión de tuerca	Tuerca
Tuerca de sistema roscado	Hexágono exterior