

# Ficha Técnica

## Tuerca deslizante ZL

Referencia: 1147210



Tuerca deslizante para utilizar con perfiles MS4121 y MS4141



St Acero

ZL Lámina de cinc

### Datos maestros

Referencia	1147210
Tipo	MS41SN M8 ZL
Denominación 1	Tuerca deslizante
Denominación 2	para perfiles MS4121/4141
Fabricante	OBO
Dimensión	M8
Material	Acero
Superficie	Lámina de cinc
Norma superficies	
Unidad VK más pequeña	50
Cantidad	Pieza
Peso	2,8 kg
Unidad de peso	kg/100 u

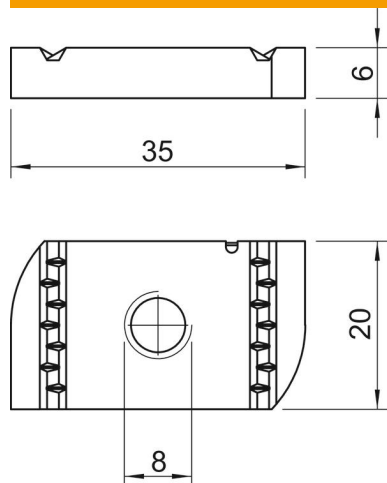
# Ficha Técnica

## Tuerca deslizante ZL

Referencia: 1147210



### Dimensiones



Longitud	35 mm
Ancho	20 mm
Altura	6 mm

### Datos técnicos

Rosca	M8
Rosca métrica	8
Con muelle	no