

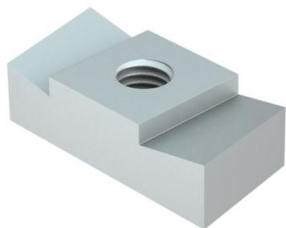
# Ficha Técnica

## Tuerca deslizante ZL

Referencia: 1147164



Tuerca deslizante para utilizar con perfiles MS5030



**St** Acero

**ZL** Lámina de cinc

### Datos maestros

Referencia	1147164
Tipo	MS50SN M10 ZL
Denominación 1	Tuerca deslizante
Denominación 2	para perfiles MS5030
Fabricante	OBO
Dimensión	M10
Material	Acero
Superficie	Lámina de cinc
Norma superficies	
Unidad VK más pequeña	50
Cantidad	Pieza
Peso	6,35 kg
Unidad de peso	kg/100 u

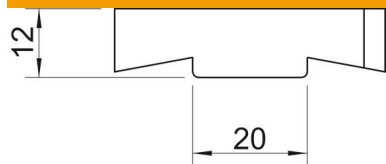
# Ficha Técnica

## Tuerca deslizante ZL

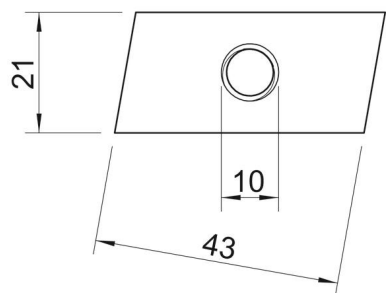
Referencia: 1147164



### Dimensiones



Longitud	43 mm
Ancho	21 mm
Altura	12 mm



### Datos técnicos

Rosca	M10
Rosca métrica	10
Con muelle	no