

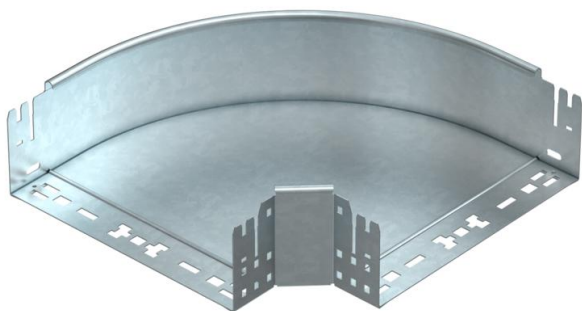
Ficha Técnica

Curva de 90° Magic 110 FT

Referencia: 6041862



Curva de 90° con sistema de conexión rápida. Para todos los tipos de bandejas portacables con la altura del ala de 110 mm.



St Acero

FT Galvanizado por inmersión en caliente

Datos maestros

Referencia	6041862
Tipo	RBM 90 120 FT
Denominación 1	Curva de 90°
Denominación 2	con conexión rápida
Fabricante	OBO
Dimensión	110x200
Material	Acero
Superficie	Galvanizado por inmersión en caliente
Norma superficies	DIN EN ISO 1461
Unidad VK más pequeña	1
Cantidad	Pieza
Peso	166,1 kg
Unidad de peso	kg/100 u

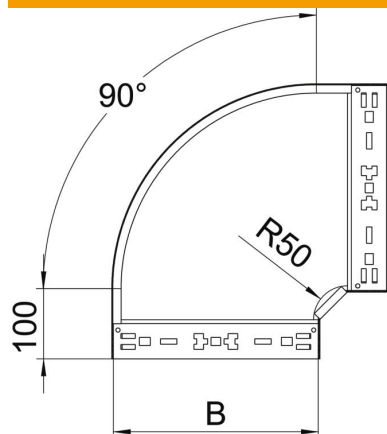
Ficha Técnica

Curva de 90° Magic 110 FT

Referencia: 6041862



Dimensiones



Ancho	200 mm
Altura	110 mm
Espesor de chapa	1,25 mm
Medida B	200 mm

Datos técnicos

Pliegue (ángulo)	90°
Modelo de unión	conector integrado
Mantenimiento de función	no
Perforación de montaje en el suelo	no
Calibre maestro de agujeros OTAN	no
Cambio de dirección	Horizontal
Acero inoxidable, barnizado	no
Perforación lateral	no
Tipo vano ancho	no
Tipo del conector del sistema portacables	Fijación a presión