

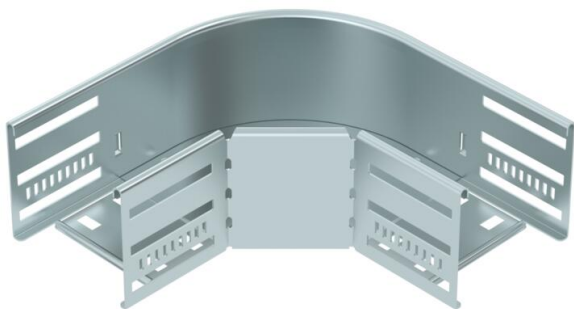
Ficha Técnica

Curva de 90° 85 FS

Referencia: 6036700



Curva de 90° para establecer una derivación horizontal, accesorio para bandejas portacables encajables y atornillables con ala de 85 mm. Montaje sin tornillos con abrazaderas dobles o unión atornillada con tornillos redondos planos FRS y tuercas combinadas M6. De uso en espacio interior. El material de fijación se debe pedir por separado.



- St** Acero
- FS** galvanizado en banda

Datos maestros

| | |
|-----------------------|--------------------------------|
| Referencia | 6036700 |
| Tipo | RB 90 810 FS |
| Denominación 1 | Curva de 90° |
| Denominación 2 | p/band. portacables horizontal |
| Fabricante | OBO |
| Dimensión | 85x100 |
| Material | Acero |
| Superficie | Galvanizado en banda |
| Norma superficies | DIN EN 10346 |
| Unidad VK más pequeña | 1 |
| Cantidad | Pieza |
| Peso | 74,1 kg |
| Unidad de peso | kg/100 u |

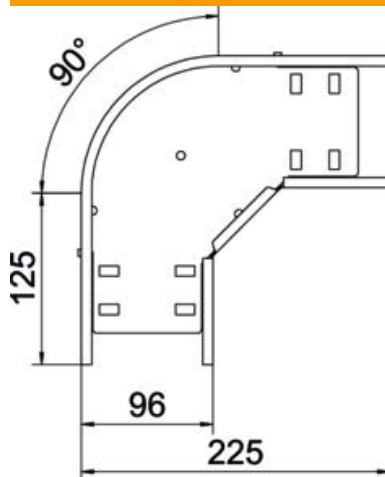
Ficha Técnica

Curva de 90° 85 FS

Referencia: 6036700



Dimensiones



| | |
|------------------|--------|
| Ancho | 100 mm |
| Altura | 85 mm |
| Espesor de chapa | 0,8 mm |
| Medida B | 100 mm |
| Medida R | 50 mm |

Datos técnicos

| | |
|---|--------------------|
| Pliegue (ángulo) | 90° |
| Modelo de unión | conector integrado |
| Forma constructiva | Curva rígida |
| Mantenimiento de función | no |
| Espesor del material de la chapa | 0,8 mm |
| Con tapa | no |
| Perforación de montaje en el suelo | sí |
| Calibre maestro de agujeros OTAN | no |
| Cambio de dirección | Horizontal |
| Acero inoxidable, barnizado | no |
| Perforación lateral | sí |
| Rango de temperatura máx. | 120 °C |
| Rango de temperatura | -20 °C |
| Tipo vano ancho | no |
| Tipo del conector del sistema portacables | Atornillado/sujeto |
| Número de tornillos recomendado | 14 St. |
| Espesor | 1,25 mm |