

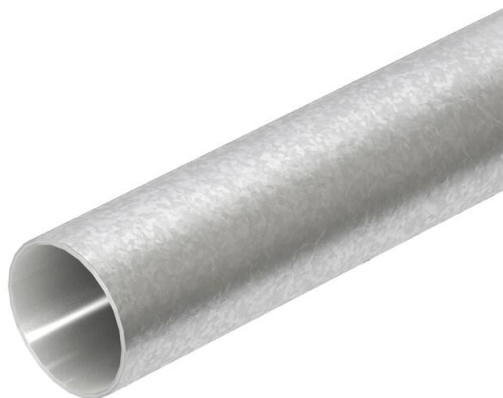
# Ficha Técnica

## Tubo de acero galvanizado en caliente, enchufable

Referencia: 2046597



Tubo para instalaciones eléctricas sin extremos roscados según EN 61386-1 para la protección mecánica de cables y conductores. Con pared interior sin rebabas. Clase de protección contra la corrosión 4 (elevada).



**St** Acero

**FT** Galvanizado por inmersión en caliente

### Datos maestros

Referencia	2046597
Tipo	S40W FT
Denominación 1	Tubo enchufable de acero
Denominación 2	sin rosca
Fabricante	OBO
Dimensión	Ø40, 3000mm
Material	Acero
Superficie	Galvanizado por inmersión en caliente
Norma superficies	DIN EN ISO 1461
Unidad VK más pequeña	15
Cantidad	Metro
Peso	139,7 kg
Unidad de peso	kg/100 m

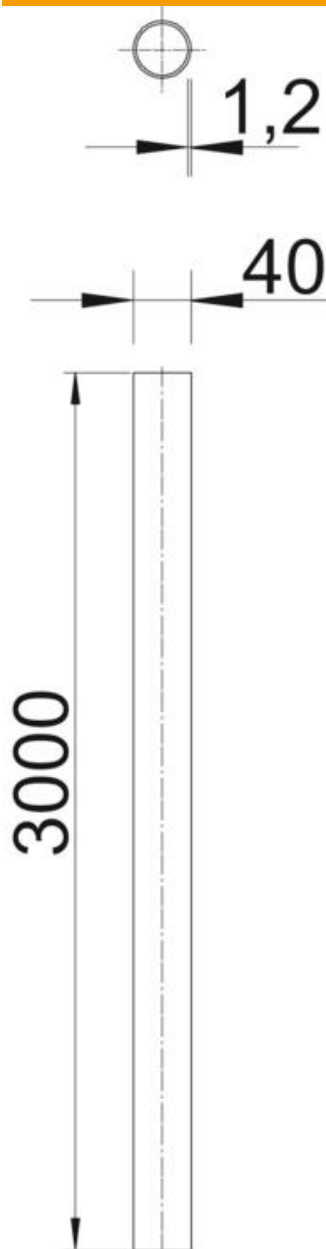
# Ficha Técnica

Tubo de acero galvanizado en caliente, enchufable

Referencia: 2046597



## Dimensiones



Longitud	3.000 mm
Medida D	40 mm
Medida L	3.000 mm
Medida m (mm)	M40
Medida t	1,2 mm

## Datos técnicos

Montaje en superficie	sí
Modelo para tubos	Rígido sin rosca

# Ficha Técnica

Tubo de acero galvanizado en caliente, enchufable

Referencia: 2046597



## Datos técnicos

Instalación en hormigón	sí
Comportamiento a la curvatura	rígido
Resistencia a la compresión	Pesado (1250 N)
Temperatura de utilización máx.	+ 400 °C
Temperatura de utilización mín.	- 45 °C
Instalación en pared hueca	sí
Instalación sobre madera	sí
Instalación en tierra	sí
Instalación en el exterior	sí
Código de clasificación	44571
Máquinas e instalación de sistema	sí
Con manguito	no
Superficie pulida	no
Superficie pulida	no
Resistencia al impacto	Pesado (2,0 kg/300 mm)
Rango de temperatura máx.	400 °C
Rango de temperatura	-45 °C
Instalación bajo suelo (asfalto, asfalto en caliente)	sí
Instalación bajo suelo (pavimento)	sí
Empotrado	sí