

Ficha Técnica

Tubo de acero inoxidable V4A, enchufable

Referencia: 2046756



Tubo para instalaciones eléctricas enchufable según EN 61386-1 para la protección mecánica de cables y conductores. Con pared interior sin rebabas. Clase de protección contra la corrosión 4 (elevada).



- A4** Acero inoxidable 1.4571
- 2B** Pulido, con tratamiento posterior

Datos maestros

Referencia	2046756
Tipo	S63W A4
Denominación 1	Tubo en acero inoxidable
Denominación 2	sin rosca
Fabricante	OBO
Dimensión	Ø63, 3000mm
Material	Acero inoxidable 1.4571
Superficie	Pulido, con tratamiento posterior
Norma superficies	
Unidad VK más pequeña	9
Cantidad	Metro
Peso	227,5 kg
Unidad de peso	kg/100 m

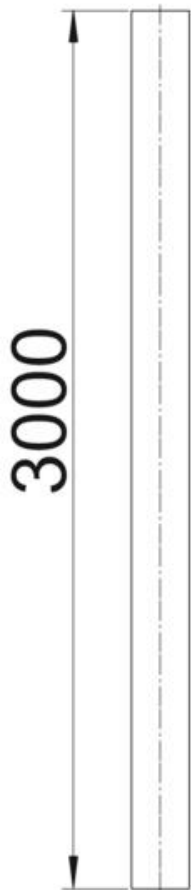
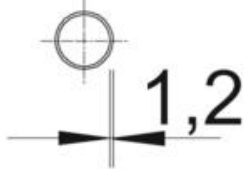
Ficha Técnica

Tubo de acero inoxidable V4A, enchufable

Referencia: 2046756



Dimensiones



Longitud	3.000 mm
Medida D	63 mm
Medida L	3.000 mm
Medida m (mm)	M63
Medida t	1,5 mm

Ficha Técnica

Tubo de acero inoxidable V4A, enchufable

Referencia: 2046756



Datos técnicos

Montaje en superficie	sí
Modelo para tubos	Rígido sin rosca
Instalación en hormigón	sí
Comportamiento a la curvatura	rígido
Resistencia a la compresión	muy pesado (4000 N)
Temperatura de utilización máx.	+ 400 °C
Temperatura de utilización mín.	- 45 °C
Instalación en pared hueca	sí
Instalación sobre madera	sí
Instalación en tierra	sí
Instalación en el exterior	sí
Código de clasificación	55571
Máquinas e instalación de sistema	sí
Superficie pulida	sí
Superficie pulida	no
Resistencia al impacto	Muy pesado (6,8/300 mm)
Rango de temperatura máx.	400 °C
Rango de temperatura	-45 °C
Instalación bajo suelo (asfalto, asfalto en caliente)	sí
Instalación bajo suelo (pavimento)	sí
Empotrado	sí