

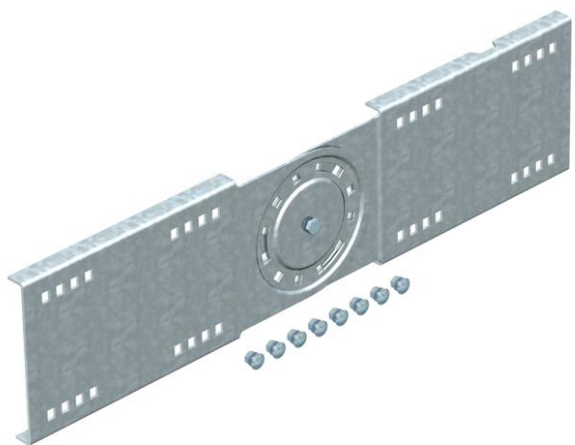
# Ficha Técnica

## Conector articulado FS

Referencia: 6227953



Unión regulable para todos los sistemas de bandejas portacables de amplios vanos con una altura lateral de 160 mm.  
Incluidos tornillos, arandelas y tuercas.

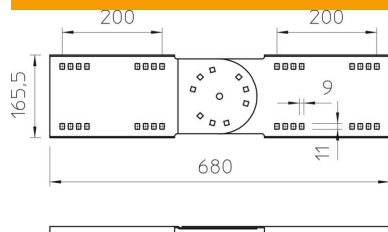


- St** Acero
- FS** galvanizado en banda

### Datos maestros

|                       |                                |
|-----------------------|--------------------------------|
| Referencia            | 6227953                        |
| Denominación 1        | Conector articulado            |
| Denominación 2        | para sistema de vano ancho 160 |
| Fabricante            | OBO                            |
| Dimensión             | 160x680                        |
| Material              | Acero                          |
| Superficie            | Galvanizado en banda           |
| Norma superficies     | DIN EN 10346                   |
| Unidad VK más pequeña | 2                              |
| Cantidad              | Pieza                          |
| Peso                  | 306,1 kg                       |
| Unidad de peso        | kg/100 u                       |

### Dimensiones



|                  |        |
|------------------|--------|
| Longitud         | 680 mm |
| Ancho            | 20 mm  |
| Altura           | 160 mm |
| Espesor de chapa | 2,5 mm |

# Ficha Técnica

## Conector articulado FS

Referencia: 6227953



### Datos técnicos

|  |                  |
|--|------------------|
| Versión  | Unión recta      |
| Mantenimiento de función                                 | no               |
| Apropiado para bandeja de rejilla                        | no               |
| Apropiado para bandeja de escalera                       | sí               |
| Apropiado para bandeja portacables                       | sí               |
| Apropiado para altura de sistema de bandejas portacables | 160 mm           |
| Conector articulado horizontal                           | no               |
| Conector articulado vertical                             | sí               |
| Acero inoxidable, barnizado                              | no               |
| Tipo de conexión   | Conector roscado |