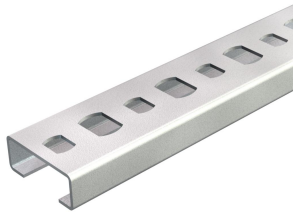


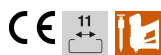
Ficha Técnica

Perfil CL2008, ranura de 11 mm, perforado

Referencia: 1106120



Perfil en C para cargas ligeras de cableado, en combinación con abrazaderas para conducciones múltiples o abrazaderas sobre perfil con patillas tipo N. También se utiliza en el montaje de armarios de distribución perforado, para "A" rompible cada 10 cm



St

Acero

FS

galvanizado en banda

Datos maestros

Referencia	1106120
Tipo	CL2008BP2000FS
Denominación 1	Perfil
Denominación 2	perfor., ancho de ranura 11mm
Fabricante	OBO
Dimensión	2000x20x8
Material	Acero
Superficie	Galvanizado en banda
Norma superficies	DIN EN 10346
Unidad VK más pequeña	2
Cantidad	Metro
Peso	21,1 kg
Unidad de peso	kg/100 m

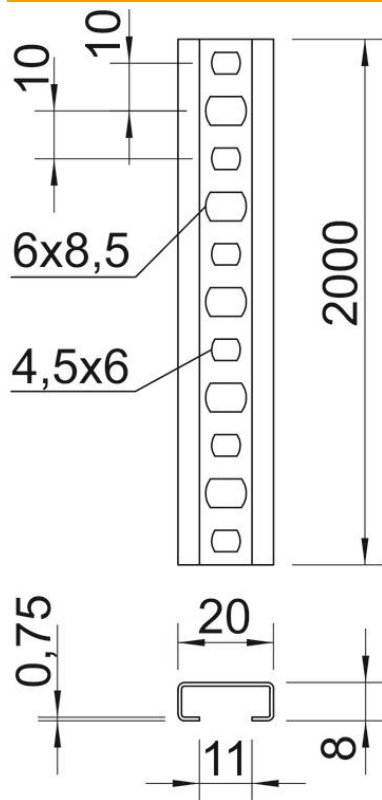
Ficha Técnica

Perfil CL2008, ranura de 11 mm, perforado

Referencia: 1106120



Dimensiones



Longitud	2.000 mm
Ancho	20 mm
Altura	8 mm
Medida L	2.000 mm

Datos técnicos

Seccionable	sí
Tipo de perforación	Dorso perforado
Versión	Perfil simple
Distancia central entre orificios	10 mm
Paquete	20 m
Mantenimiento de función	no
Grosor del material	0,75 mm
Con perforación	sí
Con dentado	no
Forma de perfil	C = perfil
Ancho de ranura	11 mm
Statischer Wert A	0,24 cm ²
Statischer Wert Iy	0,02 cm
Statischer Wert Iz	0,17 cm
Statischer Wert Wy	0,02 cm ²
Statischer Wert Wz	0,17 cm ²