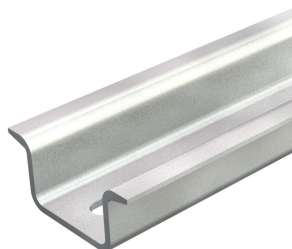


# Ficha Técnica

Carril DIN, perforado FS

Referencia: 1115460



Carril DIN 35 x 15 mm según EN 60715 (antes DIN EN 50022), pero con un espesor de material de 1,5 mm.



**St** Acero

**FS** galvanizado en banda

## Datos maestros

Referencia	1115460
Denominación 1	Perfil
Denominación 2	perforado, 1,5mm de espesor
Fabricante	OBO
Dimensión	2000x35x15
Material	Acero
Superficie	Galvanizado en banda
Norma superficies	DIN EN 10346
Unidad VK más pequeña	2
Cantidad	Metro
Peso	64 kg
Unidad de peso	kg/100 m
Huella de CO (GWP) Cradle-to-Gate	3,0602 kg COe / 1 Metro

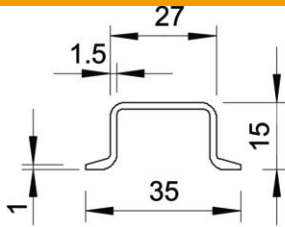
# Ficha Técnica

Carril DIN, perforado FS

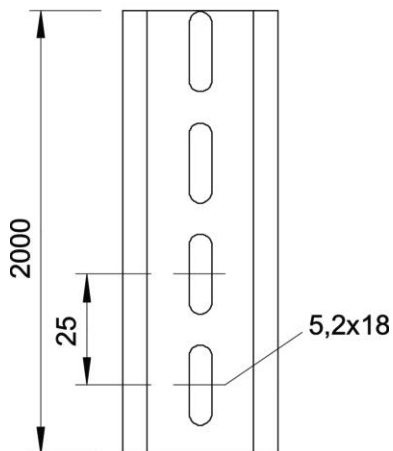
Referencia: 1115460



## Dimensiones



Longitud	2.000 mm
Ancho	35 mm
Altura	15 mm



## Datos técnicos

Versión	perforado
Modelo de carriles	Carril soporte DIN EN 60715
Distancia central entre orificios	25 mm
Paquete	20 m
Forma del orificio (ETIM)	Agujero alargado
Grosor del material	1,5 mm