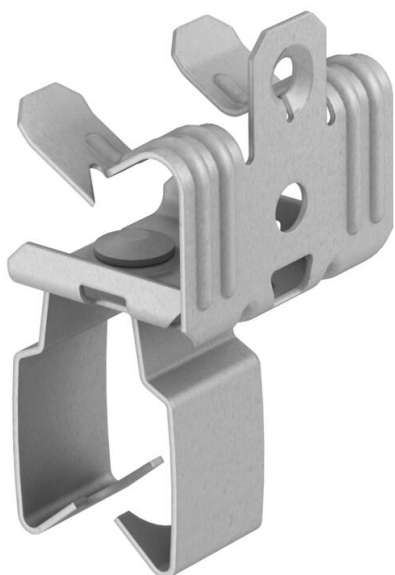


# Ficha Técnica

## Fijación a viga, para tubos, abierta/abajo

Referencia: 1483751



Fijación a viga para encajar por impacto con entrada para tubos abierta como solución de fijación individual en el soporte.



St	Acero
ZL	Lámina de cinc

### Datos maestros

Referencia	1483751
Tipo	BCVPO 3-7 D20
Denominación 1	Fijación a viga
Denominación 2	con grapa baja para tubos 20mm
Fabricante	OBO
Dimensión	3-7mm
Material	Acero
Superficie	Lámina de cinc
Norma superficies	
Unidad VK más pequeña	50
Cantidad	Pieza
Peso	3,4 kg
Unidad de peso	kg/100 u

### Datos técnicos

Clase/componente de conexión	Cable/tubo
Tipo de fijación	Embornar
Espesor brida F máx.	7 mm
Espesor brida F mín.	3 mm
Rosca	M6
Rosca métrica	6

# Ficha Técnica

Fijación a viga, para tubos, abierta/abajo

Referencia: 1483751



## Datos técnicos

Diámetro del cable/tubo mín.	20 mm
Bisagra ajustable	no
Extremo de la bisagra	no