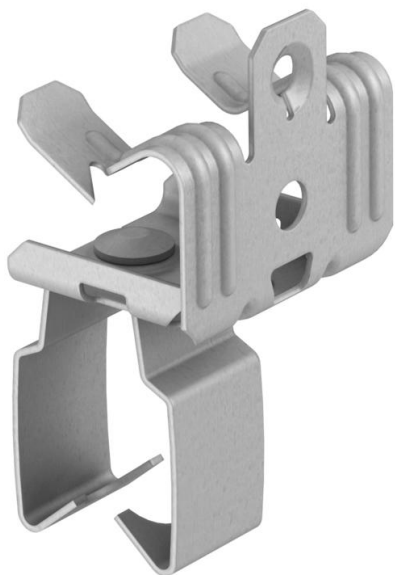


Ficha Técnica

Fijación a viga, para tubos, abierta/abajo

Referencia: 1483773



Fijación a viga para encajar por impacto con entrada para tubos abierta como solución de fijación individual en el soporte.

CE

St	Acero
ZL	Lámina de cinc

Datos maestros

Referencia	1483773
Tipo	BCVPO 14-20 D25
Denominación 1	Fijación a viga
Denominación 2	con grapa baja para tubos 25mm
Fabricante	OBO
Dimensión	14-20mm
Material	Acero
Superficie	Lámina de cinc
Norma superficies	
Unidad VK más pequeña	50
Cantidad	Pieza
Peso	4,25 kg
Unidad de peso	kg/100 u

Datos técnicos

Clase/componente de conexión	Cable/tubo
Tipo de fijación	Embornar
Espesor brida F máx.	20 mm
Espesor brida F mín.	14 mm
Rosca	M6
Rosca métrica	6

Ficha Técnica

Fijación a viga, para tubos, abierta/abajo

Referencia: 1483773



Datos técnicos

Diámetro del cable/tubo mín.	25 mm
Bisagra ajustable	no
Extremo de la bisagra	no