

# Ficha Técnica

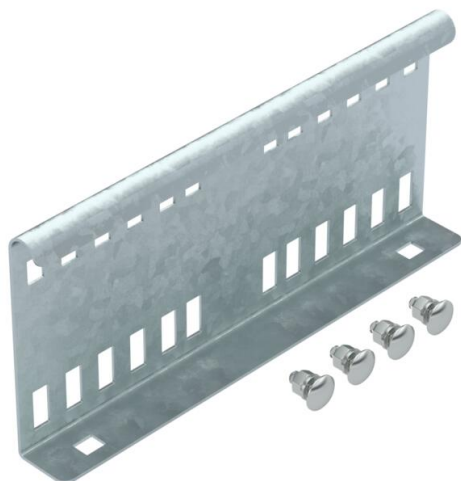
## Unión recta FT

Referencia: 6216548



Unión recta como unión exterior para la conexión de la bandeja de escalera y piezas preformadas de ala 110 mm.

La continuidad eléctrica de la conexión equipotencial se asegura mediante la unión roscada.



**St** Acero

**FT** Galvanizado por inmersión en caliente

### Datos maestros

Referencia	6216548
Tipo	LVG 110 FT
Denominación 1	Unión recta
Denominación 2	para bandeja de escalera
Fabricante	OBO
Dimensión	114x250
Material	Acero
Superficie	Galvanizado por inmersión en caliente
Norma superficies	DIN EN ISO 1461
Unidad VK más pequeña	10
Cantidad	Pieza
Peso	53,7 kg
Unidad de peso	kg/100 u

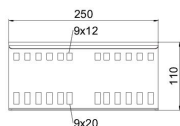
# Ficha Técnica

## Unión recta FT

Referencia: 6216548



### Dimensiones



Tamaño	114x250
Longitud	250 mm
Ancho	28 mm
Altura	110 mm
Espesor de chapa	1,5 mm

### Datos técnicos

Versión	Unión recta
Apropiado para bandeja de rejilla	no
Apropiado para bandeja de escalera	sí
Apropiado para bandeja portacables	no
Apropiado para altura de sistema de bandejas portacables	110 mm
Conector articulado horizontal	no
Conector articulado vertical	no
Acero inoxidable, barnizado	no
Tipo de conexión	Conector roscado