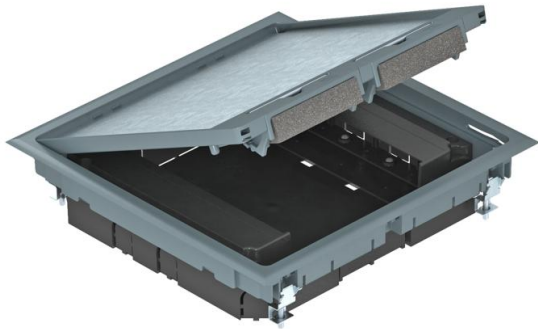


Ficha Técnica

Unidad portamecanismos cuadrada para altura de pavimento 55 mm

Referencia: 7405037



Salida de la caja GES9 con una altura de instalación fija de 55 mm para su uso en sistemas de conductos de instalación en locales secos con suelos lavados en seco en interiores. Dispone de dos cubetas para el montaje vertical de mecanismos Modul 45 y cuatro descargadores de tracción. Es necesario usar dos marcos de montaje para instalar los mecanismos Modul 45.

Los módulos de datos se instalan con un máximo de dos placas de montaje MPMT45 opcionales.

La caja portamecanismos está equipada con soportes de montaje universales.



PA Poliamida

Datos maestros

Referencia	7405037
Tipo	GES9 55U V 7011
Denominación 1	Conjunto portamecanismos
Denominación 2	para empotrar
Fabricante	OBO
Dimensión	263x263x59
Color	gris hierro; RAL 7011
Material	Poliamida
Unidad VK más pequeña	1
Cantidad	Pieza
Peso	206,7 kg
Unidad de peso	kg/100 u

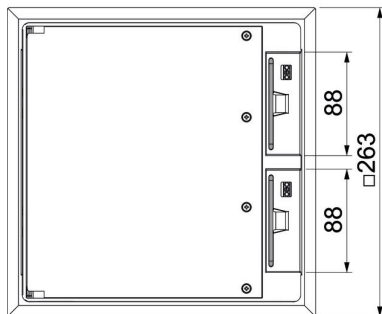
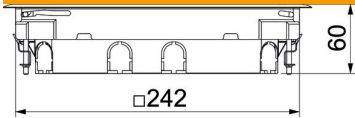
Ficha Técnica

Unidad portamecanismos cuadrada para altura de pavimento 55 mm

Referencia: 7405037



Dimensiones



Longitud	263 mm
Ancho	263 mm
Altura	59 mm
Medida h	55 mm

Datos técnicos

Número de dispositivos instalables	8
Versión	Cuadrado
Modelo de salida de cable	Salida de cable giratoria
Marco para revestimiento del suelo	sí
Cuidados del suelo	seco
Posibilidad de instalar una junta	no
Altura de pavimento mín.	55 mm
Altura del piso mín.	58 mm
Apropiado para instalación de suelo técnico	sí
Adecuado para canalización cerrada a ras de pavimento	sí
Adecuado para canalización bajo pavimento	sí
Apropiado para montaje en suelo hueco / técnico	sí
Apropiado para limpieza con agua	no
Apropiado para canal bajo suelo	sí
Soportes para alojar cajas portamecanismos	no
Longitud, dimensiones exteriores	263 mm
Longitud, dimensiones de montaje	242 mm
Con entalladura para revestimiento de suelo	no
Tamaño nominal para unidades portamecanismos	9
Modelo del marco	marco protector de moqueta ,
Modelo para carga pesada	no
Carga vertical, superficie grande	hasta 5.000 N
Carga vertical, superficie pequeña	hasta 3.000 N

Ficha Técnica

Unidad portamecanismos cuadrada para altura de pavimento 55 mm

Referencia: 7405037



Datos técnicos

Mecanismo de apertura	Asidero
Espesor del revestimiento del suelo	5 mm