



Columnas de distribución en la oficina

La solución ligera y flexible para puntos
de suministro en el puesto de trabajo

ISS Sistema de columnas de distribución

Máxima flexibilidad, no solo en el puesto de trabajo



Criterios de selección

Así encontrará la columna correcta

Aplicación

Columnas de distribución de suelo

Estas columnas se montan directamente en el suelo y la electricidad se suministra desde abajo, p. ej., desde un sistema bajo suelo o un suelo técnico/doble.

Columnas de distribución suelo-techo.

Las columnas se puede posicionar en cualquier parte de la sala. Un mecanismo de sujeción permite fijar las columnas de forma segura contra el techo. Está oculto bajo el falso techo.



Requisitos

Cantidad de mecanismos

Para seleccionar la columna correcta es importante establecer la cantidad de equipos de conmutación y conexión necesarios para poder determinar el espacio de instalación. De esta forma, se pueden seleccionar las columnas de distribución de 2 compartimentos, como p. ej. la ISS140110, y ofrecer un amplio espacio de instalación.



Diseño

Redondas y ovaladas, rectangulares o cuadradas.

En el programa de columnas de distribución ISS de OBO encontrará una solución para cualquier diseño. Los sistemas de columnas de distribución disponibles en su mayoría en modelo blanco o aluminio anodizado se suministran previa solicitud en cualquier color RAL.



Columna de distribución tipo 80

La solución que ahorra espacio

Las columnas de distribución con una abertura de 80 mm están equipadas para el montaje de tomas de corriente, de datos, etc. con cajas portamecanismos y soportes de montaje que permiten la instalación universal de todas las marcas. Las ventajas del sistema Modul 45 de OBO se demuestra por ejemplo en una instalación que ahorra espacio.



Montaje por ambos lados

Ambos lados tienen un perfil de aluminio idéntico. Hay dos perfiles unidos entre sí, lo que facilita la colocación de tomas o piezas en ambos lados. En cualquier caso también hay espacio suficiente para el montaje de mecanismos estándar.

El tipo de construcción compacto de los mecanismos Modul 45 permite conectar más equipos de conmutación y conexión en el área de montaje prevista como mecanismos estándar habituales con anillo de fijación y estribo portante.



06 LFS Broschüre Installationssäulen Büro 2020 / es / 2020/10/29 08:19:04 08:19:04 (LLExpert_02798) / 2020/10/29 08:19:21 08:19:21

Columna de distribución tipo 45

Preparado para cualquier desafío

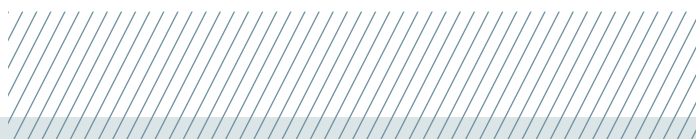
Mecanismo de sujeción

Las columnas de distribución se fijan entre el techo y el suelo mediante un mecanismo de sujeción.

Mayor flexibilidad

Las columnas con placa base y manguera flexible al techo se pueden mover en un radio determinado y de esta forma pueden adaptarse a las nuevas necesidades. Con la serie Modul 45 de OBO se pueden montar distintos mecanismos con pocas maniobras.





Montaje de la columna de distribución

En estas columnas de distribución ISS la fijación se hará en el suelo. Los cables se conducen hasta las columnas a través del sistema bajo suelo o tubo.

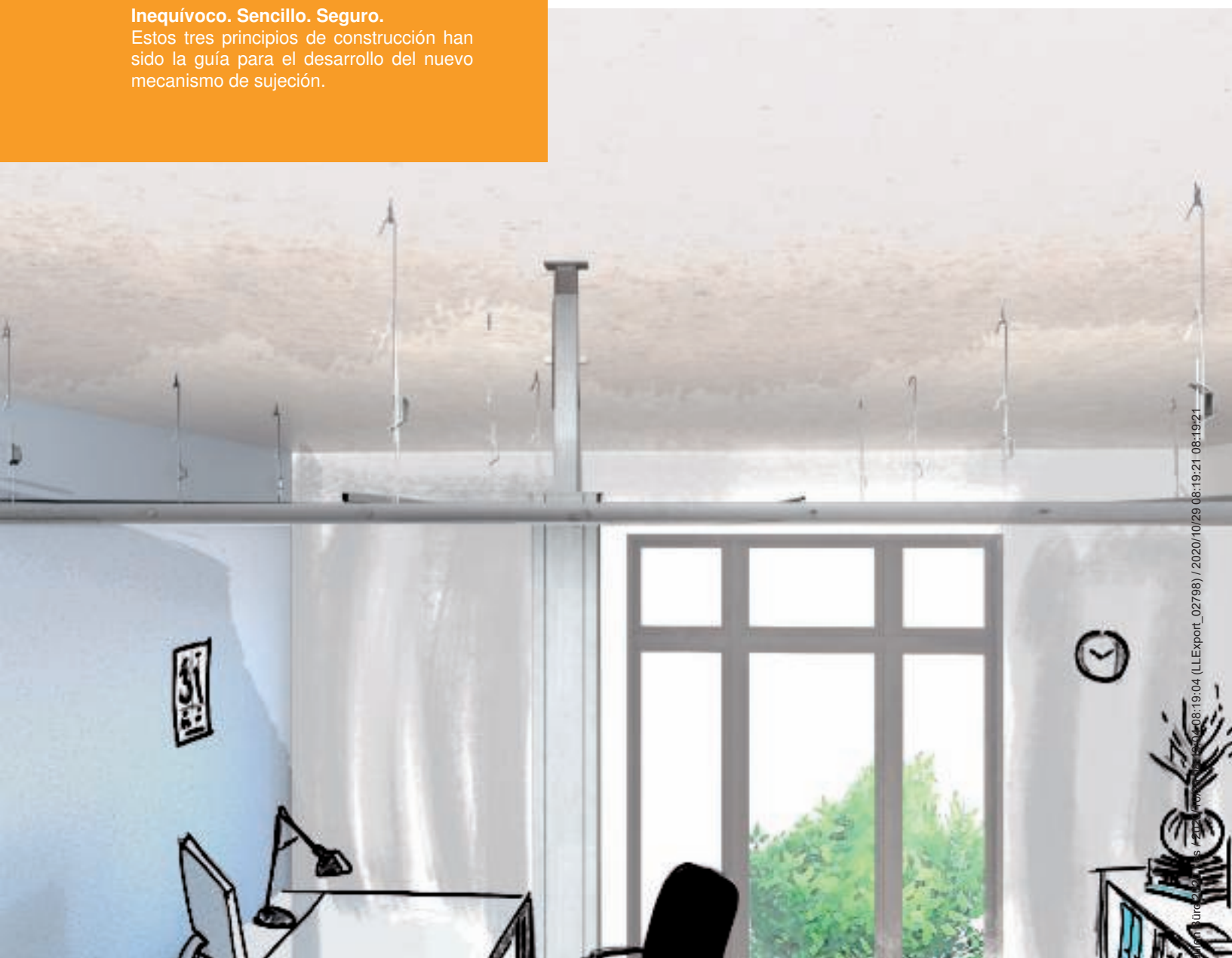
Para aumentar la flexibilidad en la instalación también hay un perfil que se puede montar por ambos lados. El perfil está equipado con una abertura de 45. De esta manera se pueden integrar los mecanismo de la serie Modul 45 directamente en el perfil de la columna.

Columna de distribución de 2 compartimentos de aluminio, tipo ISS130130

Uso flexible en espacios de distintas alturas

Inequívoco. Sencillo. Seguro.

Estos tres principios de construcción han sido la guía para el desarrollo del nuevo mecanismo de sujeción.





Sencillo

En la nueva ISS130130 el principio del mecanismo de sujeción se basa en un accionamiento por husillo autoblocante. La fuerza para el proceso de sujeción se aplica con una herramienta habitual. Con el movimiento de la herramienta se transmite la fuerza de sujeción al techo y al suelo.

Inequívoco

Un elemento indicador señala al instalador que se ha alcanzado la fuerza de sujeción requerida según la norma para garantizar la estabilidad de la columna.

Seguro

El mecanismo de sujeción está colocado fuera del campo visual protegido contra cualquier acceso.

Columnas de distribución suelo-techo



ISS70110ST... Columna de distribución de suelo-techo

- De chapa de acero
- Mecanismo de sujeción sencillo
- Tapa opcional de PVC o chapa de acero

ISST70140B... Columna de distribución de suelo-techo

- De aluminio
- Dos perfiles de tubo paralelos con área de instalación de 1000 mm

ISSOG70140... Columna de distribución de suelo-techo

- De perfil de aluminio ovalado cerrado

ISS70110..., ISS140110... Columna de distribución de suelo-techo

- 1 o 2 compartimentos
- El perfil de aluminio corresponde al canal portamecanismos GA70110...



ISS130130... Columna de distribución de suelo-techo

- ISS de 2 compartimentos con abertura de 80
- Diseño rectangular
- Mecanismo de sujeción con espacio útil de hasta 1500 mm por encima del cuerpo de la columna

ISSRM45.... Columna de distribución de suelo-techo

- 1 compartimento
- Perfil de aluminio ligero redondo de 70 mm de diámetro
- Abertura de 45 mm para el montaje directo de mecanismos Modul 45

ISSDM45.... Columna de distribución de suelo-techo

- 2 compartimentos
- El perfil de aluminio con diseño ligeramente ovalado tiene 2 aberturas contrapuestas de 45 mm

ISS110100..., ISS140100.... Columna de distribución de suelo-techo

- Perfil de tubo de aluminio de 2 piezas con un diámetro de 80 mm
- 1 o 2 unidades de montaje de 780 mm de altura con una abertura de 80 para instalación de mecanismos

Columnas de distribución de suelo

Perfectamente adaptado a sus necesidades



06 LFS Broschüre Installationssäulen Bild 2020 / res / 2020/10/29 08:19:21 / 04 (LExport_02798) / 2020 / 0/29 08:19:21 08:19:21



ISSHS140250... Columna de distribución de suelo

- 2 aberturas contrapuestas de 80 mm para la instalación de mecanismos
- Altura 250 mm

ISSHS140500 Columna de distribución de suelo

- 2 aberturas contrapuestas de 80 mm para la instalación de mecanismos
- Altura 500 mm

ISSHS140700 Columna de distribución de suelo

- 2 aberturas contrapuestas de 80 mm para la instalación de mecanismos
- Altura 675 mm

ISSHS6 Centro de columnas de distribución

- 4 lados con aberturas 6 x 80 mm
- Equipamiento por todo el perímetro
- Altura 564 mm



ISSHS4... Columna de distribución de suelo

- De chapa de acero
- 4 lados con abertura de 80 mm
- Altura 680 mm

ISSOGHS70140... Columna de distribución de suelo

- Perfil de aluminio ligero ovalado con abertura de 80 mm
- Altura 675 mm

ISSRHSM45... Columna de distribución de suelo

- Perfil de aluminio ligero redondo de 70 mm con abertura de 45 mm en un lado
- Altura 675 mm

ISSDHSM45... Columna de distribución de suelo






- De aluminio con 2 aberturas contrapuestas de 45 mm para el montaje de equipos Modul45
- Altura 675 mm

Mecanismos Modul 45

Un solo sistema, numerosas posibilidades



06 LFS Broschüre Installations säulen Büro 2020 / 2020/10/29 08:19:21 08:19:21

	Enchufe hembra 0°, simple
	Enchufe hembra 0°, doble
	Enchufe hembra 0°, triple
	Enchufe hembra 33°, do- ble
	Enchufe hembra 33°, Con- nect 45, doble
	Enchufe hembra 33°, Con- nect 45, triple
	Conmutador
	Pulsador de persiana
	Salida de cable
	Soporte de datos, salida recta
	Soporte de datos, salida transversal
	Toma HDMI, salida recta
	Toma RCA de audio, salida recta
	Cargador USB



Información de montaje

Columnas de distribución de acero



1



2



3

1

Sujeción de la columna de distribución

La columna de distribución se fija con una llave en la base entre el suelo y el techo. Al mover la llave se transmite la fuerza de sujeción al techo y al suelo. Cuando se alcanza la fuerza de sujeción requerida según la norma está garantizada la estabilidad de la columna.

2

Conexión de la columna de distribución en un falso techo

En la ISS70110ST se puede fijar el perfil telescópico al techo para asegurar que la columna no gire. Los cables de conexión se introducen en la columna a través de la abertura superior del perfil telescópico.

3

Conexión equipotencial

En todas las columnas de acero y aluminio la conexión equipotencial entre la tapa y el canal se produce al instalar las abrazaderas de retención en el asentamiento de la tapa. Por eso, para finalizar el montaje el perfil de columna solo debe conectarse a la conexión equipotencial a través de una única toma a tierra.

Información de montaje

Columnas de distribución con mecanismo de sujeción



1



2



3

1

Atornillamiento de columna de distribución al suelo

Si hay que atornillar al suelo la columna de distribución, es necesario retirar la placa base y cambiarla por otra placa base mas grande. La columna de distribución se puede fijar al suelo con tornillos y tacos.

2

Montaje del mecanismo de sujeción

Se retira la tapa de la columna de distribución y se atornilla el mecanismo de sujeción.

3

Características del mecanismo de sujeción

El mecanismo de sujeción telescópico se extiende presionando varias veces la palanca y fija la columna entre el suelo y el techo. De forma opcional se puede atornillar el mecanismo de sujeción al techo.

Información de montaje

Columnas de distribución con manguera a techo



1

Base estable

Las columnas con manguera al techo están montadas con una placa base grande para garantizar seguridad y estabilidad.

2

Colocación variable

Las columnas con manguera al techo se pueden desplazar posteriormente en un radio de aprox. 1,5 mm.

3

Conexión de la columna de distribución a un punto de consolidación

El suministro de energía a las columna de distribución se realiza a través del falso techo con cables eléctricos y de datos. El punto de conexión apropiado es un punto de consolidación.

Información de montaje

Columnas de distribución de suelo



1



2



3

1

Atornillado a la base de la columna de distribución de suelo

La columna de distribución de suelo se fija al suelo con tornillos y tacos.

2

Conexión de la columna de distribución de suelo a un suelo técnico

El suministro de energía a la columna de distribución de suelo puede realizarse a través de un suelo técnico con cables eléctricos y de datos. El punto de conexión apropiado es un distribuidor bajo suelo

3

Conexión de la columna de distribución de suelo a un sistema bajo suelo

La columna de distribución de suelo puede conectarse a un sistema bajo suelo. En este caso la alimentación se efectúa mediante una caja bajo suelo.

Columna de distribución de acero con tapa de acero

Tipo	Color	Emb. Unidad	Peso kg/100 u	Código
ISS70110STRW	blanco puro	1	1.121,000	6286530

SI Acero

Columna de distribución ISS de acero con abertura de 76,5 mm.

Set compuesto por:

1 columna de una cara con fijación de sujeción

longitud total: 2800 mm - 3700 mm

1 fijación para techo con perfil telescópico

1 tapa de chapa de acero

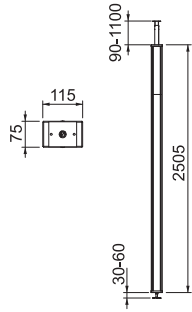
longitud: 2500 mm

El tabique de separación de 2 m de PVC y las 2 abrazaderas para tapa están incluidos en el volumen de suministro.

La columna de distribución se pueden equipar con las cubetas portamecanismos de la serie 71GD...

Adecuado.

La columna de distribución está premontada y lista para su uso. Según las necesidades de la instalación se pueden usar adicionalmente los siguientes accesorios.



Columna de distribución de acero con tapa de PVC

Tipo	Color	Emb. Unidad	Peso kg/100 u	Código
ISS70110STKRW	blanco puro	1	1.100,000	6286540

SI Acero

Columna de distribución ISS de acero con abertura de 76,5 mm.

Set compuesto por:

1 columna de una cara con sujeción

longitud total: 2.800 mm - 3.700 mm

1 fijación para techo con perfil telescópico

1 tapa de PVC

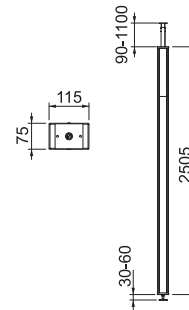
longitud: 2.500 mm

El tabique de separación de 2 m de PVC y las 2 abrazaderas para tapa están incluidos en el volumen de suministro.

La columna de distribución se pueden equipar con las cubetas portamecanismos de la serie 71GD...

Adecuado.

La columna de distribución está premontada y lista para su uso. Según las necesidades de la instalación se pueden usar adicionalmente los siguientes accesorios.

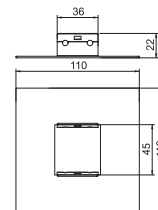


Embellecedor de techo

Tipo	Color	Emb. Unidad	Peso kg/100 u	Código
ISS98B	blanco puro	1	13,000	6286800

SI Acero

Cubierta protectora para ocultar el corte en las placas de techo en el área de paso de la columna de instalación eléctrica ISS70110ST.



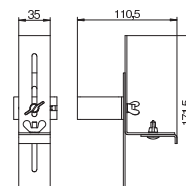
Grapa

Tipo	Color	Emb. Unidad	Peso kg/100 u	Código
ISS98KF	galvanizado en banda	1	24,500	6286802

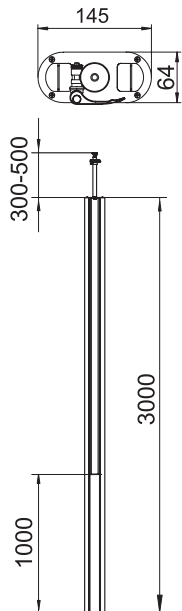
SI Acero

FS galvanizado en banda

Grapa para fijar el tubo extensible de la columna de la serie ISS70110ST en falsos techos.



Columna de distribución, tipo ISST70140



Tipo	Color	Superficie	Longitud mm	Emb. Unidad	Peso kg/100 u	Código
ISST70140RW	blanco puro	—	3006	1	820,000	6288930

Alu Aluminio

Columna de distribución ISS con doble cuerpo y abertura de 76,5 mm.

Set formado por:

1 columna de una cara con sistema de sujeción

longitud total: 3315 mm - 3480 mm

1 fijación a techo con sistema de sujeción

1 perfil de montaje de canal

longitud: 1000 mm

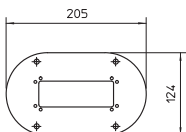
1 tapa de aluminio

longitud 1000 mm

La zona de montaje es adecuada para el alojamiento de cajas portamecanismos de cierre frontal de la serie 71GD....

La columna de distribución está premontada y lista para su uso. Según las necesidades de montaje se pueden usar adicionalmente los siguientes accesorios.

Placa base para ISSOG70140



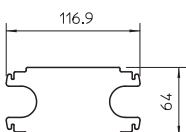
Tipo	Color	Emb. Unidad	Peso kg/100 u	Código
ISSBP70140RW	blanco puro	1	18,500	6290120
ISSBP70140WA	aluminio blanco	1	18,500	6290124

St Acero

FSK galvanizado en banda / recubierto de plástico

Placa base con borde visible de 30 mm y 4 agujeros de fijación de Ø 8,5 mm. La placa base es adecuada para el montaje de columnas de instalación eléctrica del tipo ISST70140, ISSOG70140 y ISST70140B.

Estabilizador intermedio para ISST 70140



Tipo	Color	Emb. Unidad	Peso kg/100 u	Código
ISSZ70140	blanco puro	1	8,000	6290160

St Acero

FSK galvanizado en banda / recubierto de plástico

Estabilizador intermedio para refuerzo adicional de los perfiles Twin. Adecuado para el montaje en las columnas de distribución tipos ISST70140 e ISST70140B.

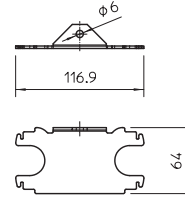
Ángulo de fijación para ISST70140

Tipo	Color	Emb. Unidad	Peso kg/100 u	Código
ISSBW70140RW	blanco puro	1	8,500	6290150

St Acero

FSK galvanizado en banda / recubierto de plástico

Ángulo de montaje para la fijación sobre pared de las columnas de distribución Twin. Adecuado para el montaje en las columnas de distribución tipos ISST70140 e ISST70140B.

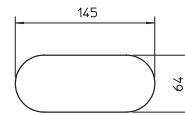


Base de goma para ISSOG70140

Tipo	Color	Emb. Unidad	Peso kg/100 u	Código
ISSGU70140	negro	1	5,000	6290174

GUM Goma

Base de goma para fijación antideslizante de la columna de distribución de suelo a techo. La base de goma es adecuada para el montaje de columnas de distribución del tipo ISST70140, ISSO70140 y ISST70140B.

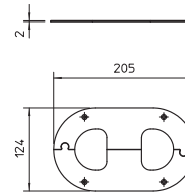


Embellecedor de techo para ISST70140

Tipo	Color	Emb. Unidad	Peso kg/100 u	Código
WAG70140TRW	blanco puro	1	28,600	6290200

St Acero

Embellecedor de techo para cerrar limpiamente el paso de la columna al techo. Válida para columna de distribución tipo ISST70140 y tipo ISST70140B.



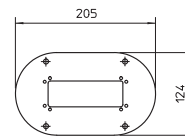
Placa base para ISSOG70140

Tipo	Color	Emb. Unidad	Peso kg/100 u	Código
ISSBP70140RW	blanco puro	1	18,500	6290120
ISSBP70140WA	aluminio blanco	1	18,500	6290124

St Acero

FSK galvanizado en banda / recubierto de plástico

Placa base con borde visible de 30 mm y 4 agujeros de fijación de Ø 8,5 mm. La placa base es adecuada para el montaje de columnas de instalación eléctrica del tipo ISST70140, ISSOG70140 y ISST70140B.



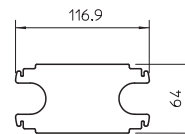
Estabilizador intermedio para ISST 70140

Tipo	Color	Emb. Unidad	Peso kg/100 u	Código
ISSZ70140	blanco puro	1	8,000	6290160

St Acero

FSK galvanizado en banda / recubierto de plástico

Estabilizador intermedio para refuerzo adicional de los perfiles Twin. Adecuado para el montaje en las columnas de distribución tipos ISST70140 e ISST70140B.



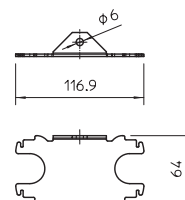
Ángulo de fijación para ISST70140

Tipo	Color	Emb. Unidad	Peso kg/100 u	Código
ISSBW70140RW	blanco puro	1	8,500	6290150

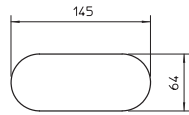
St Acero

FSK galvanizado en banda / recubierto de plástico

Ángulo de montaje para la fijación sobre pared de las columnas de distribución Twin. Adecuado para el montaje en las columnas de distribución tipos ISST70140 e ISST70140B.



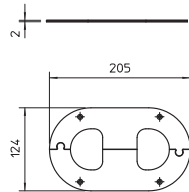
Base de goma para ISSOG70140



Tipo	Color	Emb. Unidad	Peso kg/100 u	Código
ISSGU70140	negro	1	5,000	6290174
GUM Goma				

Base de goma para fijación antideslizante de la columna de distribución de suelo a techo. La base de goma es adecuada para el montaje de columnas de distribución del tipo ISST70140, ISSO70140 y ISST70140B.

Embellecedor de techo para ISST70140



Tipo	Color	Emb. Unidad	Peso kg/100 u	Código
WAG70140TRW	blanco puro	1	28,600	6290200
St Acero				

Embellecedor de techo para cerrar limpiamente el paso de la columna al techo. Válida para columna de distribución tipo ISST70140 y tipo ISST70140B.

Columna de distribución, tipo ISSOG70140

Tipo	Color	Superficie	Longitud mm	Emb. Unidad	Peso kg/100 u	Código
ISSOG70140RW	blanco puro	—	3006	1	700,000	6289090

Alu Aluminio

Columna de distribución ISS de aluminio en forma ovalada con abertura de 76,5 mm.

Set formado por:

1 columna de una cara con sistema de sujeción

longitud total: 3315 mm - 3480 mm

1 fijación a techo con sistema de sujeción

1 perfil de montaje de canal

longitud: 3000 mm

1 tapa de aluminio

longitud 3000 mm

La zona de montaje es adecuada para el alojamiento de cajas portamecanismos de cierre frontal de la serie 71GD....

La columna de distribución está premontada y lista para su uso. Según las necesidades de montaje se pueden usar adicionalmente los siguientes accesorios.



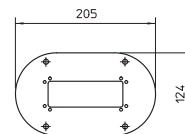
Placa base para ISSOG70140

Tipo	Color	Emb. Unidad	Peso kg/100 u	Código
ISSBP70140RW	blanco puro	1	18,500	6290120
ISSBP70140WA	aluminio blanco	1	18,500	6290124

St Acero

FSK galvanizado en banda / recubierto de plástico

Placa base con borde visible de 30 mm y 4 agujeros de fijación de Ø 8,5 mm. La placa base es adecuada para el montaje de columnas de instalación eléctrica del tipo ISST70140, ISSOG70140 y ISST70140B.

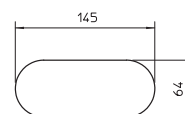


Base de goma para ISSOG70140

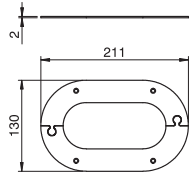
Tipo	Color	Emb. Unidad	Peso kg/100 u	Código
ISSGU70140	negro	1	5,000	6290174

GUM Goma

Base de goma para fijación antideslizante de la columna de distribución de suelo a techo. La base de goma es adecuada para el montaje de columnas de distribución del tipo ISST70140, ISSOG70140 y ISST70140B.



Embellecedor de techo para ISSOG70140



Tipo	Color	Emb. Unidad	Peso kg/100 u	Código
WAG701400	blanco puro	1	23,400	6290260
SI Acero				

Embellecedor de techo para cerrar limpiamente el paso de la columna al techo. Válida para columna de distribución tipo ISSO70140.

Columna de distribución, tipo ISS70110

Tipo	Color	Superficie	Longitud mm	Emb. Unidad	Peso kg/100 u	Código
ISS70110RW	blanco puro	—	3003	1	750,000	6288940
ISS70110EL	—	anodizado	3003	1	750,000	6288943

Alu Aluminio

EL anodizado

Columna de distribución ISS de aluminio con abertura de 76,5 mm.

Set formado por:

1 columna de una cara con sistema de sujeción

longitud total: 3315 mm - 3480 mm

1 fijación a techo con dispositivo de sujeción

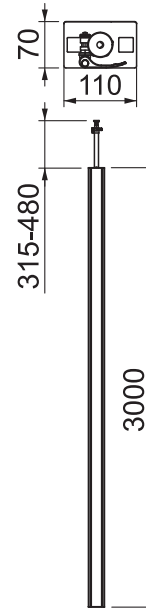
1 tapa de aluminio

longitud 3.000 mm

La columna de distribución es adecuada para el alojamiento de cajas portamecanismos de cierre frontal

de la serie 71GD... Se puede instalar de manera opcional un tabique separador tipo TW (6288256) y una abrazadera tipo KL80A (6288640).

La columna de distribución está premontada y lista para su uso. Según las necesidades de montaje se pueden usar adicionalmente los siguientes accesorios.



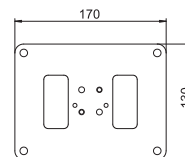
Placa base para ISS70110

Tipo	Color	Emb. Unidad	Peso kg/100 u	Código
ISSBP70110RW	blanco puro	1	44,600	6290100
ISSBP70110WA	aluminio blanco	1	16,300	6290104

St Acero

FSK galvanizado en banda / recubierto de plástico

Placa base con borde visible de 30 mm y 4 agujeros de fijación de Ø 8,5 mm. La placa base es adecuada para el montaje de columnas de distribución del tipo ISS70110.

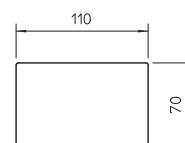


Base de goma para ISS70110

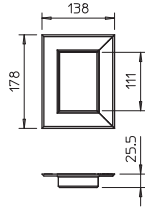
Tipo	Color	Emb. Unidad	Peso kg/100 u	Código
ISSGU70110	negro	1	5,000	6290170

GUM Goma

Base de goma para fijación antideslizante de la columna de distribución de suelo a techo. Adecuada para el montaje de columnas de distribución del tipo ISS70110.



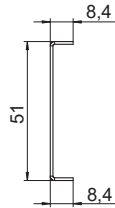
Embellecedor de techo para ISS 70110



Tipo	Color	Medida		Emb. Unidad	Peso kg/100 u	Código
		a mm	b mm			
G-AWAG70110RW	blanco puro	178	138	1	16,000	6278840
Alu Aluminio						

Moldura de pared cerrada, para cerrar el tendido de pared en el montaje de consolas. En las medidas correspondientes, también adecuado como moldura de techo para columnas de distribución ISS.

Tabique separador, altura de canal 70 mm



Tipo	Longitud mm	Emb. Peso		Código
		m	kg/100 m	
GA-TW70	2000	2	51,500	6279711
St Acero				

Tabique separador para dividir los canales Rapid 80 GA, Rapid IBIS de aluminio y las columnas de instalación eléctrica ISS para la instalación de distintos circuitos. En el montaje vertical de canales portamecanismos, y en la instalación de las columnas de instalación eléctrica ISS, es necesario la grapa para canal tipo KL80A para la fijación segura del tabique separador.

Columna de distribución, tipo ISS140110

Tipo	Color	Superficie	Longitud mm	Emb. Unidad	Peso kg/100 u	Código
ISS140110RW	blanco puro	—	3006	1	1.370,000	6288960
ISS140110EL	—	anodizado	3006	1	1.710,000	6288963

Alu Aluminio

EL anodizado

Columna de distribución ISS de aluminio con abertura de 76,5 mm.

Set formado por:

1 columna de dos caras con sistema de sujeción

longitud total: 3315 mm - 3480 mm

1 fijación a techo con sistema de sujeción

2 tapas de aluminio

longitud: 3.000 mm

La columna de distribución es adecuada para el alojamiento de cajas portamecanismos de cierre frontal

de la serie 71GD... Se puede instalar de manera opcional un tabique separador tipo TW (6288256) y una abrazadera tipo KL80A (6288640).

La columna de distribución está premontada y lista para su uso. Según las necesidades de montaje se pueden usar adicionalmente los siguientes accesorios.



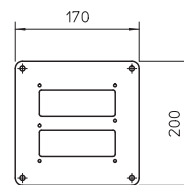
Placa base para ISS140110

Tipo	Color	Emb. Unidad	Peso kg/100 u	Código
ISSBP140110RW	blanco puro	1	64,600	6290130
ISSBP140110WA	aluminio blanco	1	64,600	6290134

St Acero

FSK galvanizado en banda / recubierto de plástico

Placa base con borde visible de 30 mm y 4 agujeros de fijación de Ø 8,5 mm. La placa base es adecuada para el montaje de columnas de distribución del tipo ISS140110.

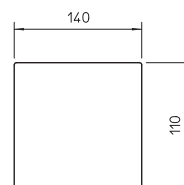


Base de goma para ISS 140110

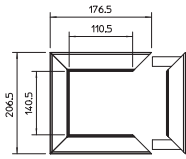
Tipo	Color	Emb. Unidad	Peso kg/100 u	Código
ISSGU140110	negro	1	9,000	6290176

GUM Goma

Base de goma para fijación antideslizante de la columna de distribución de suelo a techo. La base de goma es adecuada para el montaje de columnas de distribución del tipo ISS140110.



Embellecedor de techo para ISS 140110

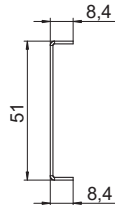


Tipo	Color	Emb. Unidad	Peso kg/100 u	Código
WAG140110RW	blanco puro	1	32,000	6290240

Alu Aluminio

Embellecedor de techo para cerrar limpiamente el paso de la columna al techo. Válida para columna de instalación tipo ISS140110.

Tabique separador, altura de canal 70 mm



Tipo	Longitud mm	Emb. m	Peso kg/100 m	Código
GA-TW70	2000	2	51,500	6279711

St Acero

Tabique separador para dividir los canales Rapid 80 GA, Rapid IBIS de aluminio y las columnas de instalación eléctrica ISS para la instalación de distintos circuitos.

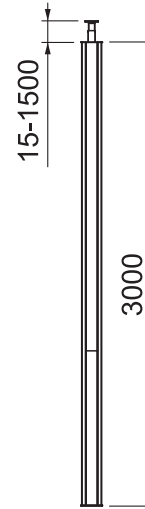
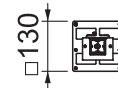
En el montaje vertical de canales portamecanismos, y en la instalación de las columnas de instalación eléctrica ISS, es necesario la grapa para canal tipo KL80A para la fijación segura del tabique separador.

Columna de distribución, tipo 130130

Tipo	Color	Superficie	Emb. Unidad	Peso kg/100 u	Código
ISS130130RW	blanco puro	anodizado	1	100,000	6289407
ISS130130EL	—	anodizado	1	100,000	6289405

Alu Aluminio
EL anodizado

Columna de distribución de suelo/techo de aluminio (superficie anodizada o con recubrimiento de polvo en RAL 9010) con dos aberturas de 76,5 mm para alojar cajas portamecanismos de la serie 71GD... o para instalar dispositivos de conmutación y conexión.

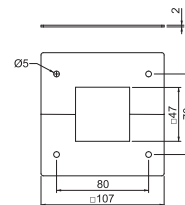


Embellecedor para telescopio

Tipo	Color	Emb. Unidad	Peso kg/100 u	Código
DBT130130RW	blanco puro	1	10,800	6286820
DBT130130EL	aluminio blanco	1	10,800	6286821

St Acero

Embellecedor de techo para proporcionar un acabado perfecto del telescopio al techo. Válida para columna de instalación eléctrica tipo ISS130130.

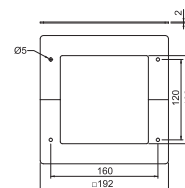


Embellecedor de techo para perfil de columna

Tipo	Color	Emb. Unidad	Peso kg/100 u	Código
DBP130130RW	blanco puro	1	22,600	6286825
DBP130130EL	aluminio blanco	1	22,600	6286826

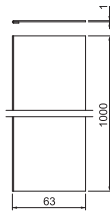
St Acero

Embellecedor de techo para cerrar limpiamente el paso de la columna al techo. Válida para columna de instalación eléctrica tipo ISS130130.



Columnas de distribución de suelo a techo, aluminio

Tabique de separación

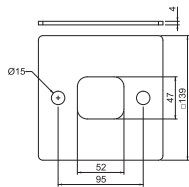


Tipo	Color	Emb. Unidad	Peso kg/100 m	Código
TW130130	—	1	53,500	6286835

SI Acero

Tabique de separación para dividir las columnas de distribución tipo ISS130130 para la instalación de diferentes circuitos.

Base de goma



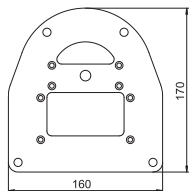
Tipo	Color	Emb. Unidad	Peso kg/100 u	Código
ISSGU130130	—	1	7,600	6286839

NBR-SBR Mezcla de caucho

Base de goma para fijación antideslizante de la columna de distribución de suelo a techo tipo ISS130130.

Columnas de distribución de suelo a techo, aluminio

Placa base para ISS110100

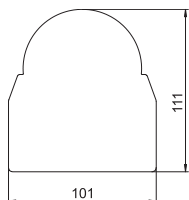
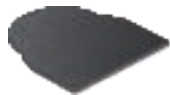


Tipo	Color	Emb. Unidad	Peso kg/100 u	Código
ISSBP110100RW	blanco puro	1	43,600	6290330
ISSBP110100WA	aluminio blanco	1	43,600	6290331

SI Acero

Placa base para la fijación al suelo de la ISS110100. La placa base con borde visible tiene 4 agujeros de fijación de Ø 8,5 mm.

Base de goma para ISS110100R



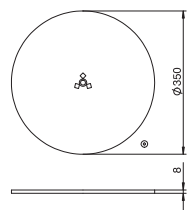
Tipo	Color	Emb. Unidad	Peso kg/100 u	Código
ISSGU110100	negro	1	4,500	6290358

GUM Goma

Base de goma para fijación antideslizante de la columna de distribución de suelo a techo tipo ISS110100.

Columnas de distribución de suelo a techo, aluminio

Placa base para ISSRM45F

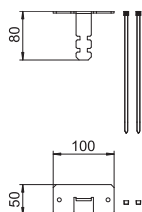
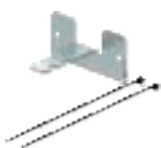


Tipo	Color	Emb. Unidad	Peso kg/100 u	Código
SFISSFRW	blanco puro	1	600,000	6290196

SI Acero

Placa base para las columnas de la serie: ISS110100F, 140100F y ISSRM45F.

Grapa para fijar el adaptador extensible de la columna ISSRM45F al techo.



Tipo	Altura mm	Emb. Unidad	Peso kg/100 u	Código
SAISSF	80	1	14,000	6290198

SI Acero

VZ zincado

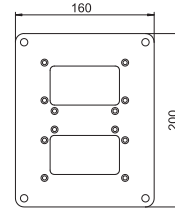
Fijación a techo para columnas de distribución tipo ISS110100F y 140100F.

Placa base para ISS140100R

Tipo	Color	Emb. Unidad	Peso kg/100 u	Código
ISSBP140100RW	blanco puro	1	57,200	6290336
ISSBP140100WA	aluminio blanco	1	57,200	6290337

St. Acero

Placa base para la fijación al suelo de la ISS140100. La placa base con borde visible tiene 4 agujeros de fijación de Ø 8,5 mm.

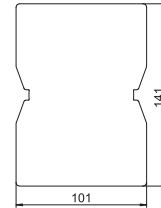


Base de goma para ISS140100R

Tipo	Color	Emb. Unidad	Peso kg/100 u	Código
ISSGU140100	negro	1	6,500	6290362

GUM Goma

Base de goma para fijación antideslizante de la columna de distribución de suelo a techo tipo ISS140100.

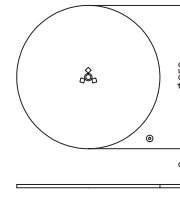


Placa base para ISSRM45F

Tipo	Color	Emb. Unidad	Peso kg/100 u	Código
SFISFRW	blanco puro	1	600,000	6290196

St. Acero

Placa base para las columnas de la serie: ISS110100F, 140100F y ISSRM45F.



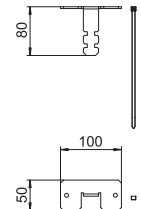
Grapa para fijar el adaptador extensible de la columna ISSRM45F al techo.

Tipo	Altura mm	Emb. Unidad	Peso kg/100 u	Código
SAISSF	80	1	14,000	6290198

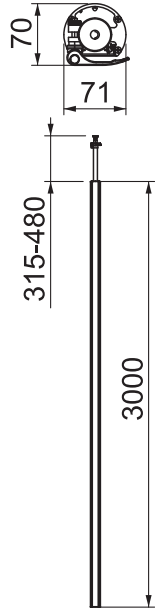
St. Acero

VZ zincado

Fijación a techo para columnas de distribución tipo ISS110100F y 140100F.



Columna de distribución, tipo ISSRM45



Tipo	Color	Superficie	Longitud mm	Emb. Unidad	Peso kg/100 u	Código
ISSRM45RW	blanco puro	—	3006	1	510,000	6290086
ISSRM45EL	—	anodizado	3006	1	510,000	6290087

Alu Aluminio

EL anodizado

Columna de distribución ISS de aluminio con tapa de 45 mm.

Conjunto compuesto por:

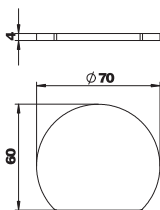
1 columna de un compartimento con fijación de apriete
longitud total: 3315 mm - 3480 mm

1 fijación para techo con mecanismo de sujeción

1 tapa de aluminio
longitud: 3000 mm

El diseño de esta columna de instalación eléctrica ISS se basa en un perfil de aluminio redondo y extremadamente esbelto que presenta en el frontal una tapa lisa de la serie de canales portamecanismos Rapid 45. La abertura de 45 mm es adecuada para el alojamiento directo de los equipos de conmutación y conexión Modul 45®.

Base de goma para ISSRM45

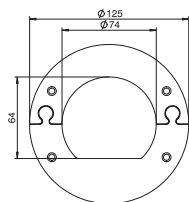


Tipo	Color	Emb. Unidad	Peso kg/100 u	Código
ISSRGU	negro	1	1,450	6290178

GUM Goma

Base de goma para fijación antideslizante de la columna de distribución de suelo a techo ISSRM45.

Embellecedor de techo para ISSRM45



Tipo	Color	Emb. Unidad	Peso kg/100 u	Código
WAGRM45	blanco puro	1	12,900	6290264

St Acero

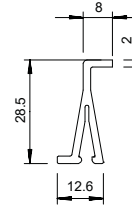
Embellecedor de techo para proporcionar un acabado perfecto a la columna de la serie ISSRM45

Tabique separador para canal de altura 40 mm

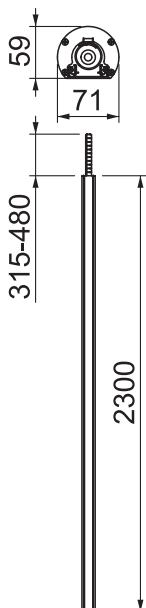
Tipo	Color	Longitud mm	Emb. m	Peso kg/100 m	Código
2371 40	Gris claro, RAL 7035	2000	60	13,500	6023096

PVC Cloruro de polivinilo

Tabique de separación para dividir los canales WDK de 40 mm de altura y diferentes columnas de distribución eléctrica ISS para la instalación de diferentes circuitos.



Columna de distribución, tipo ISSRM45F



Tipo	Color	Superficie	Longitud mm	Emb. Unidad	Peso kg/100 u	Código
ISSRM45FRW	blanco puro	—	2306	1	380,000	6290095
ISSRM45FEL	—	anodizado	2306	1	380,000	6290097

Alu Aluminio

EL anodizado

Columna de distribución ISS de aluminio con tubo flexible para fijación al techo y abertura de 45 mm.

Conjunto formado por:

1 columna de una cara con adaptador flexible a techo

longitud total: 2300 mm

1 adaptador flexible, longitud: 1500 mm

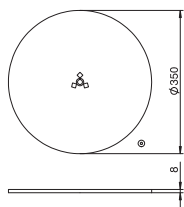
1 tapa de aluminio

longitud: 2300 mm

El diseño de esta columna de instalación eléctrica ISS se basa en un perfil de aluminio redondo y extremadamente esbelto que presenta en el frontal una tapa lisa de la serie de canales portamecanismos Rapid 45. La abertura de 45 mm es adecuada para el alojamiento directo de los equipos de conmutación y conexión Modul 45®.

La placa base tipo SFISSF y el conector para fijar el adaptador flexible tipo SAISSF se deben pedir por separado (ver siguiente artículo).

Placa base para ISSRM45F

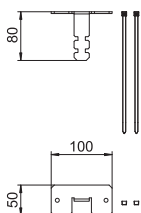


Tipo	Color	Emb. Unidad	Peso kg/100 u	Código
SFISSF	blanco puro	1	600,000	6290196

St Acero

Placa base para las columnas de la serie: ISS110100F, 140100F y ISSRM45F.

Grapa para fijar el adaptador extensible de la columna ISSRM45F al techo.



Tipo	Altura mm	Emb. Unidad	Peso kg/100 u	Código
SAISSF	80	1	14,000	6290198

St Acero

VZ zincado

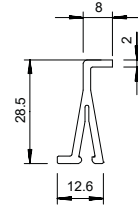
Fijación a techo para columnas de distribución tipo ISS110100F y 140100F.

Tabique separador para canal de altura 40 mm

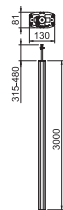
Tipo	Color	Longitud mm	Emb. m	Peso kg/100 m	Código
2371 40	Gris claro, RAL 7035	2000	60	13,500	6023096

PVC Cloruro de polivinilo

Tabique de separación para dividir los canales WDK de 40 mm de altura y diferentes columnas de distribución eléctrica ISS para la instalación de diferentes circuitos.



Columna de instalación, tipo ISSDM45



Tipo	Color	Superficie	Longitud mm	Emb. Unidad	Peso kg/100 u	Código
ISSDM45RW	blanco puro	—	3009	1	1.172,000	6289970
ISSDM45EL	—	anodizado	3009	1	1.172,000	6289972

Alu Aluminio

EL anodizado

Columna de distribución ISS de aluminio con tapa de 45 mm.

Set compuesto por:

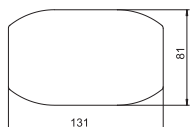
1 columna de dos caras con fijación de apriete
longitud total: 3315 mm - 3480 mm

1 fijación para techo con mecanismo de sujeción

2 tapas de aluminio longitud: 3.000 mm

El mecanismo de sujeción instalado en la columna de instalación eléctrica ISS puede ajustarse de 300 a 500 mm de forma variable. Se puede elegir entre los colores aluminio anodizado o blanco puro. Las columnas se basan en un perfil de aluminio fino ovalado. Al otro lado se encuentran dos aberturas de 45 mm para el montaje directo de mecanismos Modul 45®.

Base de goma para ISSDM45R

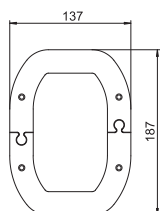


Tipo	Color	Emb. Unidad	Peso kg/100 u	Código
ISSGUDM45	negro	1	4,600	6290372

GUM Goma

Base de goma para fijación antideslizante de la columna de distribución de suelo a techo tipo ISSDM45.

Embellecedor de techo para ISSDM45R



Tipo	Color	Emb. Unidad	Peso kg/100 u	Código
WAGDM45	blanco puro	1	46,800	6290387

St Acero

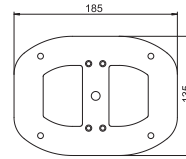
Embellecedor de techo para proporcionar un acabado perfecto a la columna de la serie ISSDM45.

Placa base para ISSDM45

Tipo	Color	Emb. Unidad	Peso kg/100 u	Código
ISSBPDM45RW	blanco puro	1	39,000	6290347
ISSBPDM45WA	aluminio blanco	1	39,000	6290348

St. Acero

Placa base con borde visible de 30 mm y 4 agujeros de fijación de Ø 8,5 mm.

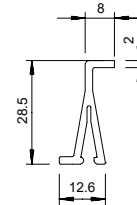


Tabique separador para canal de altura 40 mm

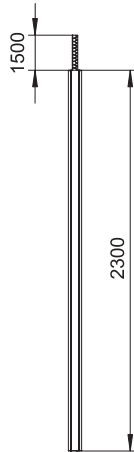
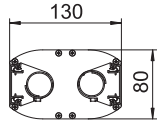
Tipo	Color	Longitud mm	Emb. m	Peso kg/100 m	Código
2371 40	Gris claro, RAL 7035	2000	60	13,500	6023096

PVC Cloruro de polivinilo

Tabique de separación para dividir los canales WDK de 40 mm de altura y diferentes columnas de distribución eléctrica ISS para la instalación de diferentes circuitos.



Columna de distribución , tipo ISSDM45F



Tipo	Color	Superficie	Longitud mm	Emb. Unidad	Peso kg/100 u	Código
ISSDM45FRW	blanco puro	—	2306	1	871,000	6289974

Alu Aluminio

Columna de distribución ISS de aluminio con tapa de 45 mm.

Set formado por:

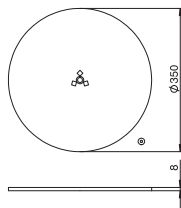
1 columna de dos caras con 2 tubos flexibles al techo

longitud total del perfil de aluminio: 2300 mm

2 tapas de aluminio longitud: 2300 mm

Se puede elegir entre los colores blanco puro o anodizado. Al otro lado se encuentran dos aberturas de 45 mm para el montaje directo de mecanismos Modul 45®. La placa base tipo SFISSF y el conector para fijar el adaptador flexible tipo SAISSF se deben pedir por separado (ver siguiente artículo).

Placa base para ISSRM45F

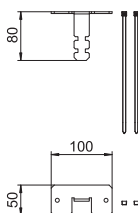
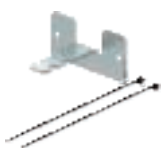


Tipo	Color	Emb. Unidad	Peso kg/100 u	Código
SFISSF	blanco puro	1	600,000	6290196

St Acero

Placa base para las columnas de la serie: ISS110100F, 140100F y ISSRM45F.

Grapa para fijar el adaptador extensible de la columna ISSRM45F al techo.



Tipo	Altura mm	Emb. Unidad	Peso kg/100 u	Código
SAISSF	80	1	14,000	6290198

St Acero

VZ zincado

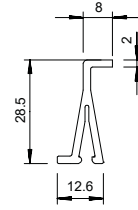
Fijación a techo para columnas de distribución tipo ISS110100F y 140100F.

Tabique separador para canal de altura 40 mm

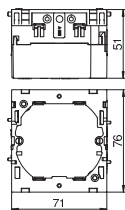
Tipo	Color	Longitud mm	Emb. m	Peso kg/100 m	Código
2371 40	Gris claro, RAL 7035	2000	60	13,500	6023096

PVC Cloruro de polivinilo

Tabique de separación para dividir los canales WDK de 40 mm de altura y diferentes columnas de distribución eléctrica ISS para la instalación de diferentes circuitos.



Caja portamecanismos, simple

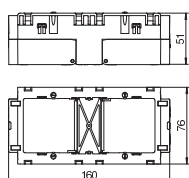


Tipo	Color	Emb. Unidad	Peso kg/100 u	Código
71GD6	gris hierro	5	5,600	6288610

PA Poliamida

Cubeta para mecanismos estándar. La base se puede quitar o abatir, simplificando el proceso de conexión del cableado. Incluye perforaciones para cables de hasta 14 mm de diámetro. Modelo sin halógenos.

Caja portamecanismos, doble

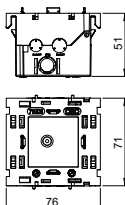


Tipo	Color	Emb. Unidad	Peso kg/100 u	Código
71GD7	gris hierro	2	11,000	6288611

PA Poliamida

Caja portamecanismos de fijación frontal para el montaje de 2 mecanismos simples o una toma de tierra con enchufe múltiple. La base se puede quitar o abatir simplificando el proceso de conexión del cableado. Incluye perforaciones para cables de hasta 14 mm. Modelo sin halógenos.

Caja portamecanismos, simple, para Modul 45®

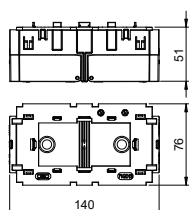


Tipo	Emb. Unidad	Peso kg/100 u	Código
71GD8-2	1	5,900	6288569

PA Poliamida

Caja portamecanismos simple de fijación frontal para el sistema Modul 45®. La base se puede quitar o abatir simplificando el proceso de conexión del cableado. Incluye perforaciones para cables de hasta 14 mm.

Caja portamecanismos, doble, para Modul 45®

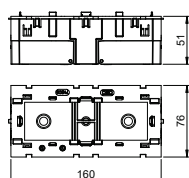


Tipo	Emb. Unidad	Peso kg/100 u	Código
71GD13	1	11,000	6288583

PA Poliamida

Caja portamecanismos doble de fijación frontal para el sistema Modul 45®. La base se puede quitar o abatir simplificando el proceso de conexión del cableado. Incluye perforaciones para cables de hasta 14 mm.

Caja portamecanismos, triple, para Modul 45®

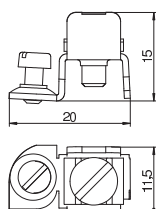


Tipo	Emb. Unidad	Peso kg/100 u	Código
71GD9-2	1	11,600	6288579

PA Poliamida

Caja portamecanismos triple de fijación frontal para el sistema Modul 45®. La base se puede quitar o abatir simplificando el proceso de conexión del cableado. Incluye perforaciones para cables de hasta 14 mm.

Toma de tierra



Tipo	Superficie	Emb. Unidad	Peso kg/100 u	Código
8AWR	electrozincado	10	0,610	6288704

SI Acero
G electrozincado

Grapa atornillable para conectar el conductor de tierra a los canales portamecanismos de acero y aluminio, a las columnas de instalación eléctrica y a componentes modulares de sistemas de canalización bajo suelo.

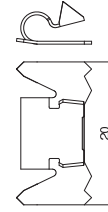
Margen de apriete: 2 x 1,5 - 4 mm²

Abrazadera de retención para tapa abertura de sistema de 80 mm

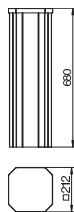
Tipo	Emb. Unidad	Peso kg/100 u	Código
RKV3V	20	0,085	6288700

Si Acero

Abrazadera de retención para unión mecánica y eléctrica de tapas de canal y bases de canal. Adecuado para las tapas de los sistemas Rapid 45, Rapid 80 e ISS.



Minicolumna, tipo ISSHS4



Tipo	Color	Número de compartimentos pieza	Emb. Unidad	Peso kg/100 u	Código
ISSHS4 61OT3RW	blanco puro	4	1	1.050,000	6286700
ISSHS4 61OT3LGR	Gris claro, RAL 7035	4	1	1.108,000	6286702

Si Acero

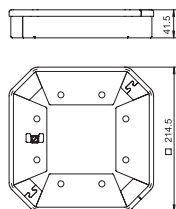
Minicolumna ISS de chapa de acero a 4 caras con tapa de 76.5mm.

Se pueden instalar como máximo 6 mecanismos estándar en cada cara, en total 24 mecanismos.

Se puede fijar directamente en el suelo. Las cajas portamecanismos deben pedirse por separado.

La minicolumna se pueden equipar con las cajas portamecanismos de la serie 71GD...

Base protectora para ISSHS4



Tipo	Color	Emb. Unidad	Peso kg/100 u	Código
ISSHS4SR40	negro intenso	1	69,400	6286810

Si Acero

Base para columna de distribución ISSHS4 para protección mecánica de las columnas a la altura de los pies.

Minicolumna, tipo ISSHS140250

Tipo	Color	Superficie	Número de compartimentos pieza	Emb. Unidad	Peso kg/100 u	Código
ISSHS140250RW	blanco puro	—	2	1	175,000	6290020
ISSHS140250EL	—	anodizado	2	1	175,000	6290023

Alu Aluminio
EL anodizado

Columna de distribución ISS de 2 caras de aluminio con apertura de sistema de 76,5 mm. Vacía, equipable con máx. 4 mecanismos habituales (tomas de corriente, teléfono, etc.). Se puede fijar directamente al suelo. Las cajas portamecanismos deben pedirse por separado. La columna de distribución es adecuada para alojar cajas portamecanismos frontales de la serie 71GD... Se puede instalar de manera opcional un tabique de separación tipo GA-TW (6279711) y una abrazadera tipo KL80A.



Minicolumna, tipo ISSHS140500

Tipo	Color	Superficie	Número de compartimentos pieza	Emb. Unidad	Peso kg/100 u	Código
ISSHS140500RW	blanco puro	—	2	1	302,000	6290030
ISSHS140500EL	aluminio	anodizado	2	1	354,800	6290033

Alu Aluminio
EL anodizado

Columna de distribución ISS de 2 caras de aluminio con apertura de sistema de 80 mm. Vacía, equipable con máx. 8 mecanismos habituales (teléfono, etc.). Se puede fijar directamente al suelo. Las cajas portamecanismos deben pedirse por separado. La columna de distribución es adecuada para alojar cajas portamecanismos frontales de la serie 71GD... Se puede instalar de manera opcional un tabique de separación tipo GA-TW (6279711) y una abrazadera tipo KL80A.

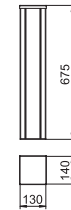


Minicolumna, tipo ISSHS140700

Tipo	Color	Superficie	Número de compartimentos pieza	Emb. Unidad	Peso kg/100 u	Código
ISSHS140700RW	blanco puro	—	2	1	466,000	6290040
ISSHS140700EL	aluminio	anodizado	2	1	466,000	6290043

Alu Aluminio
EL anodizado

Columna de distribución ISS de 2 caras de aluminio con apertura de sistema de 76,5 mm. Vacía, equipable con máx. 10 mecanismos habituales (tomas de corriente, teléfono, etc.). Se puede fijar directamente al suelo. Las cajas portamecanismos deben pedirse por separado. La columna de distribución es adecuada para alojar cajas portamecanismos frontales de la serie 71GD... Se puede instalar de manera opcional un tabique de separación tipo GA-TW (6279711) y una abrazadera tipo KL80A.

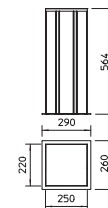


Minicolumna, tipo ISSHS6

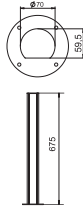
Tipo	Color	Superficie	Número de compartimentos pieza	Emb. Unidad	Peso kg/100 u	Código
ISSHS6EL	—	anodizado	6	1	720,000	6290073

Alu Aluminio
EL anodizado

ISS Centro de columnas de distribución
Vacía, se pueden equipar en sus 4 caras con mecanismos habituales (tomas de corriente, teléfono, etc.). 2 lados del centro de la instalación pueden equiparse por dos caras, los otros dos, por una cara. En cada tapa se pueden instalar hasta 5 mecanismos, hasta un total de 30. Fijación directa al suelo. Las cajas portamecanismos deben pedirse por separado. La columna de distribución se puede equipar con las cajas portamecanismos de la serie 71GD... Se puede instalar de manera opcional un tabique de separación tipo GA-TW (6279711) y una abrazadera tipo KL80A.



Minicolumna, tipo ISSRHSM45



Tipo	Color	Superficie	Número de compartimentos pieza	Emb. Unidad	Peso kg/100 u	Código
ISSRHSM45RW	blanco puro	—	1	1	135,000	6290090
ISSRHSM45EL	—	anodizado	1	1	135,000	6290091

Alu Aluminio
EL anodizado

Columna de distribución ISS de aluminio con tapa de 45 mm.

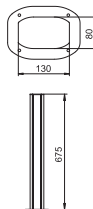
Conjunto formado por:

1 columna de una cara con pie de soporte
longitud total: 670 mm

1 tapa de aluminio
longitud: 670 mm

El diseño de esta columna de instalación eléctrica ISS se basa en un perfil de aluminio redondo y extremadamente esbelto que presenta en el frontal una tapa lisa de la serie de canales portamecanismos Rapid 45. La abertura de 45 mm es adecuada para el alojamiento directo de los equipos de conmutación y conexión Modul 45®. El espacio de montaje es en teoría suficiente para 14 equipos Modul 45®. Si se necesita más espacio para el Modul 45connect® o el cableado se reduce el número máx. de equipos. Se puede instalar de manera opcional un tabique de separación tipo 2371/40 (6023096).

Columna de distribución, tipo ISSDHSM45



Tipo	Color	Superficie	Emb. Unidad	Peso kg/100 u	Código
ISSDHSM45RW	blanco puro	—	1	281,500	6289980
ISSDHSM45EL	—	anodizado	1	281,500	6289982

Alu Aluminio
EL anodizado

Columna de distribución ISS de aluminio con abertura de 45 mm para el montaje directo de equipo de conmutación y conexión Modul 45.

Conjunto formado por:

1 columna de dos caras con pie de soporte
longitud total: 670 mm

2 tapa de aluminio
longitud: 670 mm

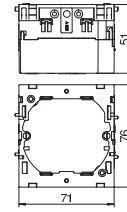
El diseño de esta columna de instalación eléctrica ISS se basa en un perfil de aluminio ovalado y extremadamente esbelto que presenta en ambos lados una tapa lisa de la serie de canales portamecanismos Rapid 45. La abertura de 45 mm es adecuada para el alojamiento directo de los equipos de conmutación y conexión Modul 45®. El espacio de montaje es en teoría suficiente para equipos 2 x 14 de Modul 45®. Si se necesita más espacio para el Modul 45connect® o el cableado se reduce el número máx. de equipos. Se puede instalar de manera opcional un tabique de separación tipo 2371/40 (6023096).

Caja portamecanismos, simple

Tipo	Color	Emb. Unidad	Peso kg/100 u	Código
71GD6	gris hierro	5	5,600	6288610

PA Poliamida

Cubeta para mecanismos estándar. La base se puede quitar o abatir, simplificando el proceso de conexión del cableado. Incluye perforaciones para cables de hasta 14 mm de diámetro. Modelo sin halógenos.

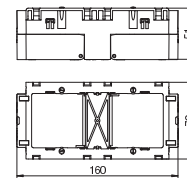


Caja portamecanismos, doble

Tipo	Color	Emb. Unidad	Peso kg/100 u	Código
71GD7	gris hierro	2	11,000	6288611

PA Poliamida

Caja portamecanismos de fijación frontal para el montaje de 2 mecanismos simples o una toma de tierra con enchufe múltiple. La base se puede quitar o abatir simplificando el proceso de conexión del cableado. Incluye perforaciones para cables de hasta 14 mm. Modelo sin halógenos.

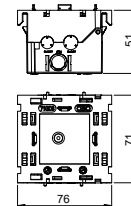


Caja portamecanismos, simple, para Modul 45®

Tipo	Emb. Unidad	Peso kg/100 u	Código
71GD8-2	1	5,900	6288569

PA Poliamida

Caja portamecanismos simple de fijación frontal para el sistema Modul 45®. La base se puede quitar o abatir simplificando el proceso de conexión del cableado. Incluye perforaciones para cables de hasta 14 mm.

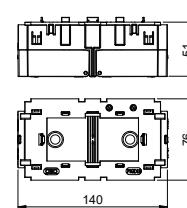


Caja portamecanismos, doble, para Modul 45®

Tipo	Emb. Unidad	Peso kg/100 u	Código
71GD13	1	11,000	6288583

PA Poliamida

Caja portamecanismos doble de fijación frontal para el sistema Modul 45®. La base se puede quitar o abatir simplificando el proceso de conexión del cableado. Incluye perforaciones para cables de hasta 14 mm.

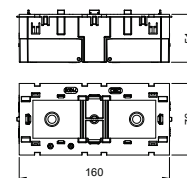


Caja portamecanismos, triple, para Modul 45®

Tipo	Emb. Unidad	Peso kg/100 u	Código
71GD9-2	1	11,600	6288579

PA Poliamida

Caja portamecanismos triple de fijación frontal para el sistema Modul 45®. La base se puede quitar o abatir simplificando el proceso de conexión del cableado. Incluye perforaciones para cables de hasta 14 mm.



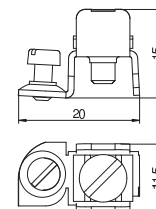
Toma de tierra

Tipo	Superficie	Emb. Unidad	Peso kg/100 u	Código
8AWR	electrozincado	10	0,610	6288704

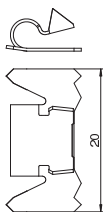
SI Acero
G electrozincado

Grapa atornillable para conectar el conductor de tierra a los canales portamecanismos de acero y aluminio, a las columnas de instalación eléctrica y a componentes modulares de sistemas de canalización bajo suelo.

Margen de apriete: 2 x 1,5 - 4 mm²



Abrazadera de retención para tapa abertura de sistema de 80 mm



Tipo

RKV3V

SI Acero

Abrazadera de retención para unión mecánica y eléctrica de tapas de canal y bases de canal. Adecuado para las tapas de los sistemas Rapid 45, Rapid 80 e ISS.

Emb. Unidad	Peso kg/100 u	Código
20	0,085	6288700



OBO Bettermann S.A.

Parque Empresarial Argame, C/ Mostayal D13
33163 Argame
ESPAÑA

Centro de Atención al Cliente

Tel.: +34 985 796 968
Fax: +34 985 796 949
info@obo.es

www.obo.es

Building Connections

